

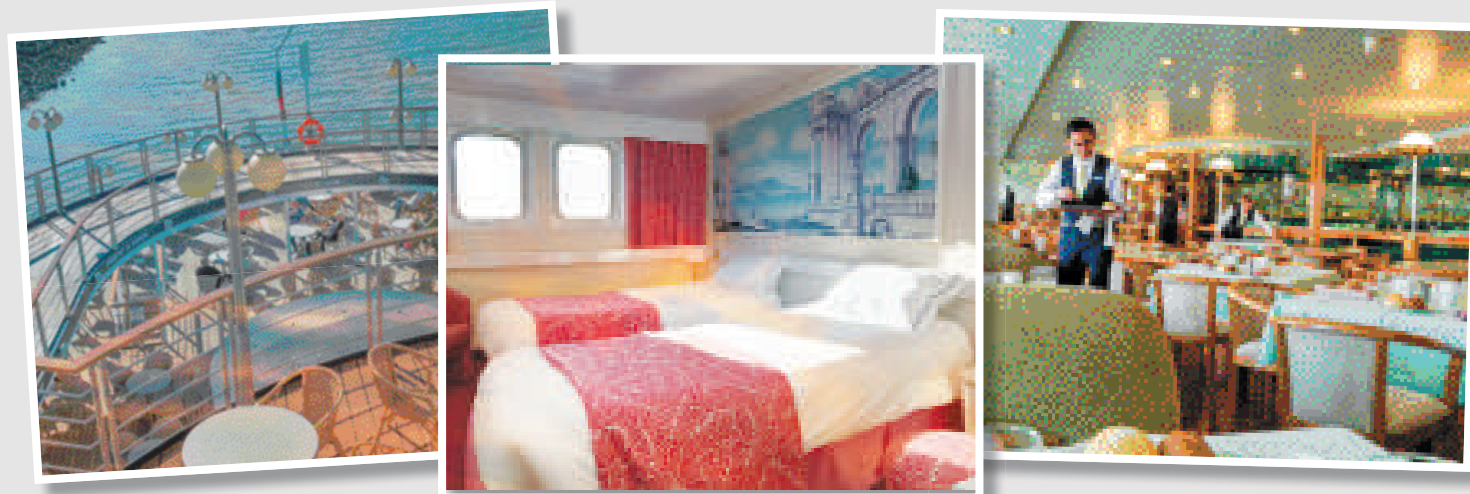


Le navire de votre croisière *Le M/S Astoria*

Un nouveau bateau à taille humaine !

Récemment rénové, le M/S Astoria conserve le charme des paquebots d'ancienne génération et le confort d'un navire à taille humaine. Son atmosphère chaleureuse et exclusive enchantera ses 500 passagers. Ce véritable « hôtel flottant » dispose de nombreux espaces spécialement aménagés pour votre détente. De votre cabine, ou confortablement installé dans les chaises longues mises à votre disposition, vous découvrirez chaque jour un point de vue nouveau.

Vous profiterez également d'une cuisine raffinée dans la très belle salle de restaurant d'inspiration art déco dont le cadre évoque la tradition des grandes brasseries.



Photos non contractuelles

Un navire tout confort

259 cabines, espace internet, bibliothèque, salle de gym, salon de beauté, sauna, piscine.

- A bord du M/S Astoria, vous vivrez une expérience maritime traditionnelle dans un cadre chaleureux. Vous pourrez bénéficier de nombreuses installations pour votre détente et vos loisirs : le restaurant Olissipo et le Buffet Lotus, des bars et salons, un auditorium, un espace internet (service payant), une bibliothèque, une salle de gymnastique, un espace bien être avec un salon de beauté (prestations payantes) et un sauna, une boutique proposant toute sorte d'articles détachés, une chapelle, une piscine et enfin une magnifique salle de spectacle. Les différents ponts du bateau sont desservis par 2 ascenseurs.
- Réparties sur 5 ponts passagers et 11 catégories différentes, les 259 cabines intérieures et extérieures sont d'une superficie de 12 à 18m² (30m² pour les Suites Deluxe). Le M/S Astoria propose ainsi un large choix de cabines confortables avec lit double ou lits jumeaux. Chacune d'entre elles est équipée d'une climatisation individuelle et dispose d'une salle de bain avec baignoire et sanitaires privés, une armoire, un espace de rangement, une télévision, un sèche-cheveux et un coffre-fort personnel. Les Juniors Suites et les Suites Deluxe avec balcon sont également dotées d'un jacuzzi et d'un coin salon.
- Vous pouvez déguster votre petit-déjeuner sous forme d'un riche buffet dans la salle de restaurant ou au buffet Lotus, à l'intérieur comme à l'extérieur. Le déjeuner est également servi en buffet au buffet Lotus et à la carte au restaurant. L'après-midi, le thé est servi accompagné de pâtisseries.

À chaque dîner, retrouvez votre table réservée avec vos serveurs et votre maître d'hôtel, dans une atmosphère propice aux échanges.
En soirée, un petit snack vous sera proposé après le spectacle.

Pour embarquer, c'est très simple !

1. Choisissez votre cabine à bord du M/S Astoria dans le tableau ci-dessous :

PRIX TTC EN € PAR PERSONNE EN CABINE DOUBLE DU 20 AU 30 JUILLET 2020			
CAT.	TYPE DE CABINE	PONT	CROISIÈRE FJORDS
1	INTÉRIEURE STANDARD	Pacific, Atlantic	2 690 €
2	INTÉRIEURE SUPÉRIEURE	Mediterranean, Navigators	2 995 €
2S	INTÉRIEURE INDIVIDUELLE	Mediterranean, Navigators, Promenade	3 890 €
3	INTÉRIEURE PREMIUM	Navigators	3 325 €
4	EXTÉRIEURE STANDARD HUBLOT	Pacific	3 640 €
5	EXTÉRIEURE SUPÉRIEURE HUBLOT	Atlantic	3 795 €
6	JUNIOR SUITE HUBLOT	Pacific	3 960 €
7	EXTÉRIEURE STANDARD SABORD	Mediterranean	4 120 €
8	EXTÉRIEURE SUPÉRIEURE SABORD	Promenade, Navigators	4 275 €
9	EXTÉRIEURE PREMIUM SABORD	Promenade	4 590 €
10	JUNIOR SUITE SABORD	Mediterranean	5 540 €
11	SUITE DELUXE BALCON	Navigators	6 800 €

Supplément pour une cabine double à usage individuel sur les catégories 2 à 8 : 60% sur les catégories 9 à 11 : 80% (hors taxes aériennes et portuaires).

NOS PRIX COMPRENNENT

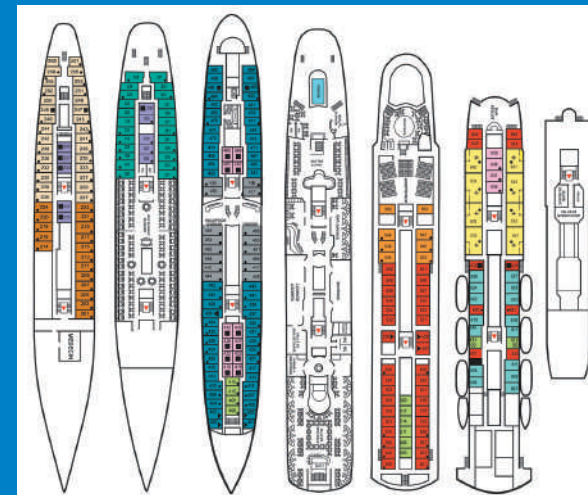
- Le transport aérien Paris/Trondheim et Tromsø/Paris sur vol spécial ou régulier
- Les taxes aériennes (160€ à ce jour) et les taxes portuaires (80 € à ce jour), variables et susceptibles de modifications
- L'hébergement à bord dans la catégorie de cabine choisie
- La pension complète (petit déjeuner, déjeuner, thé de l'après-midi, dîner et snack de minuit) et l'eau, le vin, thé ou café pendant les repas à bord
- Toutes les activités et animations à bord (cocktail, soirée du Commandant, ateliers, spectacles et soirées musicales)
- Le port des bagages à l'embarquement et au débarquement
- Les frais de services au personnel de bord
- Les services d'un Directeur de croisière francophone et de son équipe
- Une série de conférences dispensées par un spécialiste de la région.

NOS PRIX NE COMPRENNENT PAS

- Les boissons autres que celles mentionnées
- Les excursions optionnelles
- Les dépenses à caractère personnel
- Les assurances voyages.

FORMALITÉS POUR LES RESSORTISSANTS FRANÇAIS

- Carte nationale d'identité ou passeport en cours de validité obligatoire.
- Les ressortissants hors UE sont priés de consulter leur ambassade ou leur consulat.



2. Réservez par téléphone ou par courrier :



INFORMATIONS AU

01 41 33 59 59

en précisant
MAISON & TRAVAUX

Du lundi au vendredi de 9h à 18h



PAR COURRIER

(en renvoyant le bulletin
de pré-inscription dûment complété)

Croisière Maison & Travaux
SPITZBERG, CAP NORD,
ILES LOFOTEN

MD VOYAGES - 8 RUE FRANÇOIS ORY
92543 MONTRouGE CEDEX



PAR MAIL

(en renvoyant le bulletin
de pré-inscription dûment complété)

voyages@reworldmedia.com

Cette croisière est organisée en partenariat avec Rivages du Monde - SAS au capital de 8.000 euros - RCS 438 679 664 - APE 7312Z - IM075100099 - RCP HISCOX, 19, rue Louis le Grand - 75002 Paris, contrat numéro HA RCF0087439 - Garantie financière GROUPAMA ASSURANCE CREDIT - 8/10 rue d'Astorg - 75008 Paris - N° de police 40007113765 - TVA intracommunautaire FR40438673664. Maison & Travaux est une publication de Reworld Media Publishing, Siège Social : 8 Rue Barthélemy Dangiou 92100 Boulogne-Billancourt. Crédits photos : © Rivages du Monde, © Istock, © Shutterstock.



SPITZBERG CAP NORD

NORVÈGE

ET LES

ILES LOFOTEN

CROISIÈRE
PASSION
DU 20 AU 30
JUILLET 2020

Le M/S Astoria
259 cabines seulement !



Maison&Travaux vous entrouvre les portes d'un monde magique, véritable trésor de la planète... vers une nature sauvage et jusqu'à présent préservée !



JOURS	DATES	ESCALES	ARRIVÉE*	DÉPART*
1	Lundi 20 juillet 2020	PARIS - TRONDHEIM		18h00
2	Mardi 21 juillet 2020	NAVIGATION - GLACIER SVARTISEN		
3	Mercredi 22 juillet 2020	GRAVDAL (ILES LOFOTEN)	09h00	20h00
4 & 5	Jeu 23 et Ven 24 juillet 2020	EN MER		
6	Samedi 25 juillet 2020	NY ALESUND - NAVIGATION BAIE DE LA MADELEINE	6h00	10h00
7	Dimanche 26 juillet 2020	LONGYEARBYEN	06h00	13h00
8	Lundi 27 juillet 2020	EN MER		
9	Mardi 28 juillet 2020	HONNINGSVAG	19h00	00h30 (+1)
10	Mercredi 29 juillet 2020	TROMSO	15h00	
11	Jeu 30 juillet 2020	TROMSO - PARIS		

*Les horaires sont donnés à titre indicatif en heure locale et ne concernent que les horaires de navigation du M/S Astoria.

JOUR 1 - LUNDI 20 JUILLET

PARIS - TRONDHEIM (Norvège)
Envol pour Trondheim par vol spécial ou régulier. À l'arrivée, transfert au port et installation à bord du M/S Astoria.



Maisons de pêcheurs

JOUR 2 - MARDI 21 JUILLET

NAVIGATION - GLACIER SVARTISEN
Profitez de cette journée pour participer aux activités proposées à bord. Vous pourrez aussi admirer les magnifiques paysages, notamment lors du passage devant le glacier Svartisen. C'est le deuxième glacier de la Norvège par sa superficie. Possibilité de débarquement en chaloupe selon les conditions météorologiques.

JOUR 3 - MERCREDI 22 JUILLET
GRAVDAL (ILES LOFOTEN)

Les îles Lofoten sont ancrées dans les eaux poissonneuses de la mer de Norvège, au nord du cercle polaire. Une nature à l'état sauvage qui vous offre des paysages à couper le souffle : montagnes grandioses, fjords d'un bleu profond ou encore colonies d'oiseaux dont le très protégé pygargue à queue blanche ou aigle de mer. La pêche constitue encore l'activité principale des Lofoten.

Longyearbyen, capitale du "Svalbard"



EN OPTION
Le village d'Å (journée entière, déjeuner inclus)

Vestvagoy est la seconde plus grande île des Lofoten. Vous traverserez le village de Leknes en passant devant l'église Flakstad (datant de 1780) caractérisée par ses coupes à bulbes. Continuation vers le village de Reine, magnifiquement entouré par des montagnes. Après le déjeuner, découverte d'Å qui fut pendant très longtemps un village traditionnel de pêche spécialisé dans le poisson séché. Aujourd'hui, la plupart des bâtiments sont des musées. On peut y admirer l'ancienne boulangerie, les cabanes de pêcheurs et la maison où l'on produisait l'huile de foie de morue que vous pourrez déguster lors de la visite du Musée de la pêche !
Prix/pers. : 155€. Niveau de difficulté : facile

OU

L'île de Vestvågøy et le musée Viking.
Tour de l'île de Vestvågøy pour découvrir son contraste saisissant entre les riches terres agricoles et la belle plage de sable blanc, un paysage escarpé de rochers et de montagnes... Continuation vers Borg pour la visite du Musée Viking. C'est ici que furent découverts d'importants vestiges témoignant de la période Viking, dont la plus grande maison jamais découverte (83m de long et 9m de haut). Une réplique a été construite juste à



Gravdal

Eléphants de mer



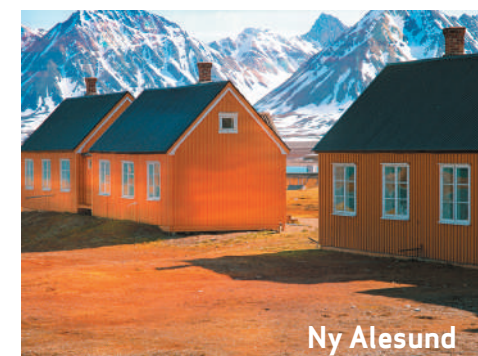
côté des fouilles, pour représenter l'habitat vers l'an 900. Au retour, arrêt à Unstad pour apprécier le magnifique panorama face à l'océan Atlantique.
Prix/pers. : 70 €. Niveau de difficulté : facile

JOURS 4 ET 5 - JEUDI 23 ET VENDREDI 24 JUILLET

JOURNÉES EN MER
Profitez de ces journées de navigation pour participer aux activités proposées à bord.

JOUR 6 - SAMEDI 25 JUILLET
NY ALESUND

Tôt le matin, arrivée à Ny Alesund. Cette petite commune qui ne compte que quelques dizaines d'habitants, essentiellement des scientifiques travaillant au centre de recherche sur l'Arctique et de surveillance de l'environnement, possède néanmoins son bureau de poste et sa boutique de souvenirs. L'équipe du M/S Astoria vous assistera pour une balade insolite à travers la localité la plus septentrionale du monde ! Dans l'après-midi, navigation dans La Baie de la Madeleine, constituée de quatre glaciers rejetant leurs icebergs dans la baie. Le spectacle est grandiose et majestueux, où les glaciers forment une sorte d'amphithéâtre naturel. C'est aussi un paradis pour la faune arctique. Cette baie était autrefois le terrain de chasse favori des baleiniers.



Ny Alesund

Cabanes de pêcheurs des Iles Lofoten



JOUR 7 - DIMANCHE 26 JUILLET
LONGYEARBYEN

Longyearbyen est la capitale du « Svalbard ». Située à 78° de latitude nord, la petite bourgade demeure la capitale administrative la plus septentrionale de la planète. Elle tient son origine de l'exploitation minière de charbon qui commença au début du XXe siècle et fut principalement entreprise par les Russes. Aujourd'hui, la petite ville qui compte un peu plus de 2000 habitants, s'est largement tournée vers le tourisme. Notre équipe vous assistera dans la découverte de cette ville du bout du monde.

JOUR 8 - LUNDI 27 JUILLET
JOURNÉE EN MER

Profitez de cette journée de navigation pour participer aux activités proposées à bord.

JOUR 9 - MARDI 28 JUILLET
HONNINGSVAG

Après une journée de navigation, arrivée en soirée à Honningsvåg pour atteindre le Cap Nord.

EN OPTION
Excursion au Cap Nord. Le cap Nord est un rocher s'élevant à 307 m au-dessus du niveau de la mer. Point le plus septentrional d'Europe, il est symbolisé par une sphère métallique représentant le globe terrestre. Temps libre pour visiter le site et le centre d'information. Si le temps est clémente, vous pourrez contempler le spectacle du soleil de minuit.
Prix/pers. : 80 €. Niveau de difficulté : facile

JOUR 10 - MERCREDI 29 JUILLET
TROMSO

Tromsø est située au-delà du cercle polaire, au cœur de la petite île de Tromsøya.

EN OPTION
Tromsø et balade en téléphérique au mont Storsteinen. La ville de Tromsø, porte d'entrée de l'océan Arctique pour de nombreuses expéditions, a su préserver son charme d'antan. Petit tour de ville, puis visite du musée comportant un institut de recherche avec des sections de géologie, botanique, zoologie, archéologie et ethnographie. Visite ensuite de l'église Tromsdalen, plus connue sous le nom de « Cathédrale Arctique ». Érigé en 1965, ce chef-d'œuvre moderne de verre et de béton évoque un iceberg avec ces onze arches triangulaires. Elle abrite un immense et somptueux vitrail qui illumine son intérieur. Balade au mont Storsteinen par le téléphérique pour admirer une vue magnifique sur l'île de Tromsø et ses alentours.
Prix/pers. : 75 €. Niveau de difficulté : facile

OU
Tromsø et la Cathédrale Arctique. Tromsø est située sur une île boisée. Tour de ville panoramique et visite du musée polaire retraçant les principales expéditions, au temps des pionniers. Il est situé dans l'ancienne Maison des Douanes datant de 1830. Visite de la « Cathédrale Arctique », chef-d'œuvre moderne de verre et de béton qui évoque un iceberg avec ces onze arches triangulaires. Elle abrite un immense et somptueux vitrail qui illumine son intérieur.
Prix/pers. : 65 €. Niveau de difficulté : facile



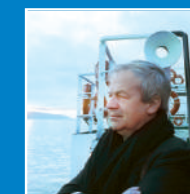
Reine et son port de pêche

JOUR 11 - JEUDI 30 JUILLET
TROMSO - PARIS

Débarquement et transfert vers l'aéroport. Envol vers Paris.

LES POINTS FORTS

- La saison idéale pour découvrir le Spitzberg !
- Un itinéraire spectaculaire au fil de la Norvège : vous naviguerez de Trondheim vers l'archipel des Lofoten et le Spitzberg, paradis de la faune arctique.
- Vous découvrirez le mythique **Cap Nord**, où le soleil ne se couche jamais, la navigation dans la **baie de la Madeleine** et ses icebergs, mais aussi les maisons colorées typiques de la Norvège et la cathédrale Arctique de **Tromsø**.
- De passionnantes conférences proposées à bord par **MICHEL CHANDEIGNE ET OLIVIER MIGNON***. Michel Chandeigne donnera plusieurs conférences : la découverte du Spitzberg (1596) ; les baleines du Spitzberg (1610-1700) ; le Spitzberg dans la géopolitique mondiale ; le dérèglement climatique dans les régions polaires. Olivier Mignon donnera 4 conférences : l'archipel Svalbard ; la faune du Svalbard ; petite histoire de la Norvège ; dans le sillage des Vikings.
- Des animations, un spectacle musical différent chaque soir et une cuisine savoureuse.
- Un **bateau à taille humaine** de 500 passagers où confort et restauration de qualité sont au rendez-vous.
- Une **équipe d'accompagnateurs francophones** dont l'enthousiasme et la bonne humeur vous raviront.



Michel Chandeigne



Olivier Mignon

* Saur cas de force majeure

A NOTER

- La navigation dans le grand nord, et au Spitzberg en particulier, présente plusieurs aspects aléatoires. La navigation est strictement soumise aux conditions météorologiques qui peuvent varier dans un laps de temps très court. Aussi, l'itinéraire peut être modifié en fonction de ces conditions. Des escales peuvent être inversées ou même supprimées. Seul le commandant sera à même de prendre les décisions adéquates permettant au final de garantir la croisière dans les meilleures conditions de sécurité possibles.
- Certaines excursions disposent d'un nombre limité de guides francophones ou ne disposent pas de guides francophones. Une traduction de qualité en français sera assurée pour garantir la francophonie de nos excursions.



Tromsø