

# DES COLONIES DE VACANCES

## QUI CHANGENT LE MONDE !



En 2023 votre magazine vous propose **des aventures hors du commun : participez à de véritables recherches participatives** tout en passant des vacances incroyables !

SÉJOURS DE 1, 2 OU 3 SEMAINES

POUR ADOS ET ENFANTS AVEC OU SANS LES PARENTS

PAR TRANCHE D'ÂGE - EN TOUT PETIT GROUPE

Séjours sélectionnés par

**SCIENCE & VIE**

SCIENCE & VIE  
**JUNIOR**  
SCIENCE & VIE  
**DÉCOUVERTES**



en partenariat avec



Objectif  
Sciences  
International

30

# VOTRE SÉJOUR C♥UP DE C♥EUR REVIENT EN 2023

DRONES

PRINTEMPS/ÉTÉ/TOUSSAINT

EN PROVENCE



## LE SEJOUR

Venez **piloter, concevoir et fabriquer des drones volants, roulants, flottants** au service de la science et de la nature. Initiation au pilotage de drone et à l'aéronautique et obtention, d'un certificat de compétences.

Vous rêvez de voler la tête dans les nuages, de partir à la découverte de la faune et la flore depuis le ciel ? De créer les outils volants, roulants et flottants permettant de belles avancées scientifiques ? Ce séjour est fait pour vous !

Au cours de ce séjour vous pourrez vous :

- S'initier au pilotage de drone et à l'aéronautique : apprendre les bases du pilotage ou se perfectionner, en apprenant de nouvelles techniques et en améliorant sa culture et ses connaissances dans cet univers.
- Obtenir un certificat de compétences : encadrés par des éducateurs expérimentés pour garantir une progression sécurisée et aboutir à une maîtrise des drones, vous pourrez valider les compétences acquises au cours du séjour avec un certificat de compétences.

L'ensoleillement privilégié de cette région est idéal pour nos activités aériennes. Elle regorge également de ruisseaux à découvrir, de prairies à explorer, de forêts à arpenter, autant d'habitats différents et diversifiés à découvrir. Cela fait de cet endroit le lieu parfait pour mener nos expérimentations et tester nos outils.

Les journées seront réparties entre activités en labo et activités en extérieur.

Pour les connaisseurs : les drones que nous utilisons principalement sur le centre pour le pilotage sont DJI F450, LDARC Tiny 8X et DJI Phantom 4 .

Les séjours sont adaptés à tous les âges de 7 à 18 ans et adultes

**Montant par participant** : 1302 € /pers et **442,98 €** /pers. après réduction d'impôts

**LE LIEU** Le centre de vacances Musiflore se situe dans la **Drôme provençale**, entre la petite ville de Dieulefit et le village de Bourdeaux. Cette partie de la Drôme est renommée car elle fait partie des communes de la « **Biovallée** », qui ont pour objectif de développer et d'aménager un territoire rural européen de référence en matière de développement durable. Plus de renseignements par téléphone au **01 41 33 59 83**.



**NOUVEAUTÉ : des séjours Linguistiques en Angleterre, aux USA et au Canada.**

Retrouvez tous les renseignements le concernant le séjour sur  
<https://www.voyages-lecteurs.fr/osi>

## 3D ET ROBOTIQUE

PRINTEMPS/ÉTÉ/TOUSSAINT

EN PROVENCE

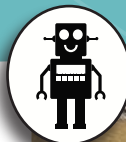
### LE SÉJOUR

Venez relever le défi et **concevez votre robot capable de faire avancer la science à l'aide d'imprimantes 3D !**

L'**objectif de ce séjour est l'initiation à la robotique**, ce qui comprend **mécanique** et **électronique**, pour ensuite mettre cette **robotique** au service des différents programmes de recherche. Dans notre cas, la robotique aura pour **but d'automatiser** et donc, de simplifier les **actions des chercheurs** voulant contribuer à la **protection de l'environnement**.

Les **réalisations** pourront être **testées** sur les hectares de terrain du centre Musiflore, puis lorsqu'elles seront opérationnelles, elles seront **utilisées par des scientifiques pour leurs recherches**. Tous les jours vous participerez à deux créneaux scientifiques vous permettant de faire avancer le projet et votre apprentissage. **Des activités ludiques et sportives sont aussi proposées quotidiennement.**

**Montant par participant** : 1302 €/pers et **442,98 €** /pers. après réduction d'impôts



**LE LIEU** Le centre de vacances **Musiflore** se situe dans la Drôme provençale, entre la petite ville de Dieulefit et le village de Bourdeaux. Cette partie de la Drôme est renommée car elle fait partie des communes de la « **Biovallée** », qui ont pour objectif de développer et d'aménager un territoire rural européen de référence en matière de développement durable. Plus de renseignements par téléphone au **01 41 33 59 83**.

## FANTASTIQUE GÉNÉTIQUE

PRINTEMPS/ÉTÉ/TOUSSAINT

NANCY

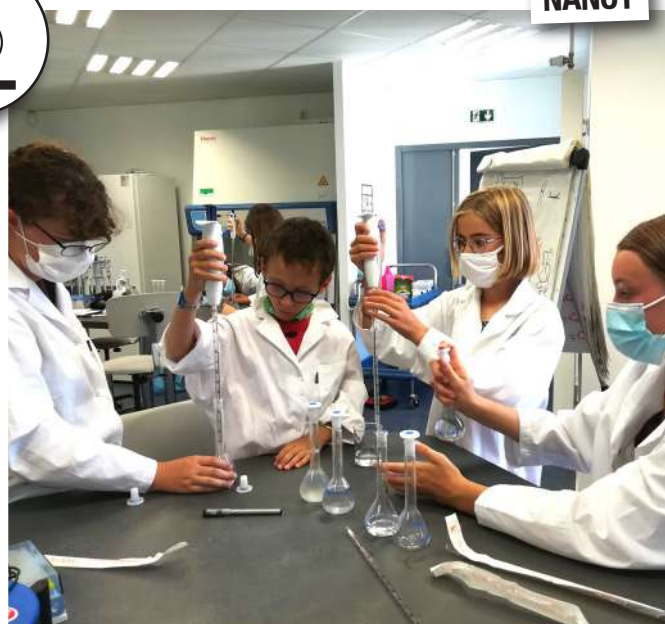
### LE SÉJOUR

**Rentrez dans la peau d'un chercheur avec accès à un laboratoire à la pointe de la technologie !** Imaginer des protocoles, réaliser vos expériences, discuter et communiquer sur les résultats obtenus.

Concrètement sur place votre **mission scientifique** sera de découvrir les techniques d'**extraction d'ADN**, d'apprendre à identifier les différentes espèces de tiques, d'appréhender la **biologie moléculaire**, de construire les questions de recherche avec les chercheurs, de tenir un cahier de laboratoire, de présenter vos résultats devant les chercheurs...

**Des activités ludiques et sportives sont aussi proposées quotidiennement**, Kayak sur la base d'entraînement des Jeux Olympiques, de l'équitation, du golf, de l'aviron... Tout ceci en faisant avancer la recherche scientifique et la prévention !

**Montant par participant** : 1471 €/pers et **500,14 €** /pers. après réduction d'impôts



**LE LIEU** Gîte de groupe Lorraine : LE CLAM. C'est un domaine de 11ha à l'orée de la forêt, dans un environnement de prairies, étangs, rivières, au pied de la Chartreuse de Bosserville (site historique classé) à 10 km du centre de Nancy. Sur place, vous serez en petit groupe entre 8 et 12 personnes, afin de privilégier une ambiance familiale. Ce séjour est proposé aussi bien en séjour avec hébergement, et en camp de jour sans hébergement, pour les personnes habitant à proximité. Plus de renseignements par téléphone au **01 41 33 59 83**.

# BALEINES & DAUPHINS AU PAYS BASQUE

PAYS BASQUE

PRINTEMPS/ÉTÉ/TOUSSAINT

## LE SÉJOUR

Une aventure en catamaran à voile pour identifier les mammifères marins vivant au large des côtes du Pays Basque, comprendre leur localisation en analysant le milieu par une pêche du plancton et l'observation des poissons lunes et des bancs de thons ! Au printemps et en été, vous pourrez également imiter ces animaux en pratiquant le surf, entre deux navigations.

Les mammifères marins, dauphins et baleines nous font tous rêver et ils sont d'une grande importance pour l'équilibre de notre planète. Ces animaux sont des indicateurs de la bonne santé des océans. Vous embarquerez chaque jour sur un grand catamaran de 17m pour observer ces mammifères marins, les identifier, les compter, écouter leurs discussions avec des hydrophones, et les photographier, notamment le Grand Dauphin pour connaître et reconnaître l'identité de chaque individu.

2 visites compléteront nos observations en mer :  
Le chemin du littoral, entre Bidart et Guéthary et l'aquarium de San Sebastian, en Espagne.

Montant par participant : 1 395 €/ pers. et  
**474,30 €**/pers. après réduction d'impôts



**LE LIEU** Vous serez hébergé au Centre de vacances Léo Lagrange, à Saint Jean de Luz. Situé sur les hauteurs de la grande plage, la localisation du centre permettra les déplacements à pied jusqu'au port où nous embarquerons et bien sûr jusqu'à la plage. Plus de renseignements par téléphone au **01 41 33 59 83**.

# ENQUÊTE EN KAYAK SUR LE LAC LEMAN ET SPÉCIAL CHIMIE

SUISSE

PRINTEMPS/ÉTÉ/TOUSSAINT

## LE SÉJOUR

Sciences et Kayak, paddle, spéléologie, escalade, corégones et castors !

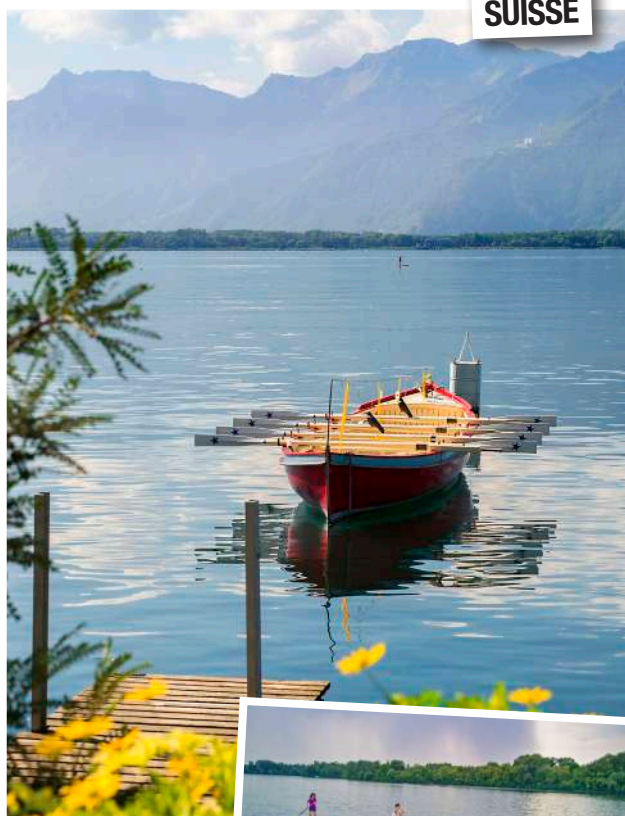
Dans le lac Léman, un poisson mythique du lac, le corégone, voit sa population diminuer... Pourquoi ? C'est la question à laquelle nous voulons répondre en analysant l'eau du lac Léman et de ses affluents, et ceci dans un véritable laboratoire de l'université de Lausanne !

Au programme : des expériences inouïes à la pointe de la technologie. Nous partirons récupérer des échantillons d'eau dans des endroits inaccessibles : en spéléologie dans les profondeurs de la terre, en kayak au cœur du lac, mais aussi en aviron et paddle !

Le lac Léman est le plus grand lac d'Europe mais aussi la réserve d'eau potable pour plus de 500 000 personnes, françaises et suisses ! Notre séjour a alors pour objectif d'analyser certains contaminants contenus dans l'eau du lac et de ses affluents. Nous vérifierons quelle est la toxicité de ces polluants sur des organismes aquatiques particuliers, les daphnies, qui sont des petits crustacés d'eau douce. Nous participerons aussi au suivi de la population de Corégone du lac en récupérant des écailles de ces poissons pour lire leur âge sur leurs écailles... !

En parallèle du projet de recherche, nous avons concocté un programme sportif pour développer la confiance en soi. Attention l'activité spéléologie n'a lieu que la première semaine du séjour. Chaque soir, des veillées seront organisées : jeux, impro, blind test... Et nous partirons aussi sur les traces des castors pour essayer de les observer à la tombée de la nuit...

Montant par participant : 1348 €/ pers et **458,32 €** /pers. après réduction d'impôts



**LE LIEU** Vous serez hébergé au camping de Vidy au bord du lac Léman, sous de grandes tentes de 6 personnes (3 lits superposés) et chacun participera au bien-être de tous pour gagner en autonomie. Plus de renseignements par téléphone au **01 41 33 59 83**.

# ARCHÉOLOGIE SOUS-MARINE - LE MYSTÈRE DES ÉPAVES

PRINTEMPS/ÉTÉ/TOUSSAINT

## LE SÉJOUR

**Accessible à tous, adolescents** (à partir de 13 ans) **et adultes**, que vous soyez **débutant** ou déjà un plongeur **aguerri** !

Sous la surface de l'eau, de nombreuses **épaves de navires**, **vestiges d'épopées passées**, **souvenirs de grandes batailles** et **témoins d'événements** importants, **parsèment le fond des océans** et restent encore aujourd'hui à **découvrir et à explorer**. Ces recherches tentent d'**expliquer les naufrages** en **retracant leur histoire**.

3 séjours - 3 thématiques (Vikings, 2<sup>de</sup> guerre mondiale, galions, corsaires...) - 3 niveaux

Au cours de ces séjours, vous aborderez les passionnants sujets suivants : Collecte, conservation et restauration d'épaves / Identification et reconstitution d'un navire/ Enquêter sur l'histoire d'un naufrage. L'exploration se fera certains jours en pirogue, avec **palmes, masque et tuba** et d'autres en bouteille (vous effectuerez un **baptême de plongée** avec bouteille).

Vous serez **encadré** par un **archéologue sous-marin** et un **historien**.

**Montant par participant** : 1497 €/ pers et **508,98 €** /pers. après réduction d'impôts

**LE LIEU** Vous serez hébergé au Centre de vacances Léo Lagrange, à Saint Jean de Luz. Situé sur les hauteurs de la grande plage, la localisation du centre permettra les déplacements à pied jusqu'au port où nous embarquerons et bien sûr jusqu'à la plage. Plus de renseignements par téléphone au **01 41 33 59 83**.



GOLFE DE GASCogne



©Richardroh - Pixabay

# RETOUR AUX SOURCES - ENQUÊTE SUR L'EAU

ÉTÉ

## LE SÉJOUR

Grâce à des expériences sur le terrain et en laboratoire, vous allez évaluer l'**environnement présent autour de la rivière** qui est important pour sa protection et étudier les organismes vivants dans le lit de la rivière... Vous allez **analyser les éléments chimiques**, signes de pollution par spectroscopie et sous la loupe binoculaire et **déterminer les espèces de macro-invertébrés récoltées**.

En parallèle du projet de recherche, un **programme sportif** vous est proposé : L'**escalade** sur un mur de 10 m de hauteur, la **plongée sous marine** à la piscine de Vittel, l'**équitation** (manège et balades) et l'**escrime** avec maniement du sabre et de l'épée.

Les participants des séjours « **Développement informatique Vittel** » mettront au point des sondes de mesure pour l'eau que nous testerons sur le terrain.

**Montant par participant** : 1471 €/ pers et **500,14 €** /pers. après réduction d'impôts déduite.



VOSGES

**LE LIEU** La ville de **Vittel** est évidemment mondialement connue pour ses eaux et son **parc thermal de plus de 650 hectares** et est dotée d'un centre de préparation omnisport extrêmement bien équipé puisqu'il accueille les plus grands sportifs en entraînement. Vous serez hébergés **au coeur du village sportif de Vittel** : au centre Vita situé juste à côté du centre omnisport. Chaque soir, des veillées seront organisées : jeux, impro, blind test, une séance d'immersion 3D avec l'HTC Vive. Plus de renseignements par téléphone au **01 41 33 59 83**.



## SECRETS DES ABYSSES

PRINTEMPS/ÉTÉ/TOUSSAINT

**6 séjours d'une semaine à bord d'un voilier, en itinérance entre Cherbourg, St Malo, Lanildut et Lorient !**

Vous observerez les espèces de mammifères marins et principalement le Grand Dauphin (*Tursiops truncatus*). Vous pourrez identifier les grands dauphins grâce à leur aileron que vous aurez photographié ! Vos observations seront non intrusives !

**Séjours 1 et 6 : L'archipel des îles Anglo normandes.**

Le départ (comme le retour) se fera de Cherbourg pour débarquer à Saint Malo, en itinérance. Vous explorerez l'archipel de Guernesey, de Jersey, de Chausey, le plateau des Minquiers, autant d'îlots rocheux qui servent de refuge à une biodiversité riche, appréciée du Grand Dauphin.

**Séjours 2 et 5 : La côte nord bretonne et la Mer d'Iroise, au départ du port de Saint Malo vers Lanildut au nord de Brest.**

Ce trajet est parcouru d'îles et de baies attractives pour des petits groupes de dauphins, comme le dauphin de Risso. Avant d'arrivée à Lanildut, l'archipel de Ouessant sera exploré pour rechercher des cétacés plus gros comme le rorqual.

**Séjours 3 et 4 : Le sud de la Mer d'Iroise vers les abers de la côte sud bretonne, au départ du port Lanildut vers Lorient.**

Ce trajet est une transition vers des eaux plus chaudes et des paysages plus doux.

**Montant par participant :** 1395 €/pers et **474,30 €** /pers. après réduction d'impôts.



BRETAGNE & NORMANDIE



**LE LIEU** Durant toute cette aventure, **vous vivrez et dormirez à bord du voilier** pour vivre l'expérience complète en tant que marin. Pendant les nuits au port, les sanitaires vous offriront tout le confort d'une douche chaude et d'une laverie. Durant les quelques traversées il faudra vivre en autonomie dans le bateau où l'eau et l'électricité sont disponibles mais en quantité limitée. Vous contribuerez au fonctionnement du voilier et à la navigation, de jour comme de nuit, ainsi qu'à la vie à bord. Plus de renseignements par téléphone au **01 41 33 59 83**.

## AU FIL DE L'ARBRE

PRINTEMPS/ÉTÉ/TOUSSAINT

### LE SÉJOUR

**Vous apprendrez des techniques de grimpe d'arbre** qui vous permettront, au cours de votre séjour, de découvrir l'immense richesse de l'écosystème forestier. La croissance des arbres, le développement des plantes, la classification des insectes et des oiseaux... **La forêt n'aura plus aucun secret pour vous.**

Mais ce n'est pas tout ! La cime des arbres ne sera pas uniquement votre terrain d'étude scientifique, elle deviendra également, le temps d'un séjour, votre salle à manger et même votre chambre... si les conditions météorologiques les permettent, **vous aurez la chance de dormir au moins une nuit dans un hamac, perché à plusieurs mètres de haut !** Quelle expérience !

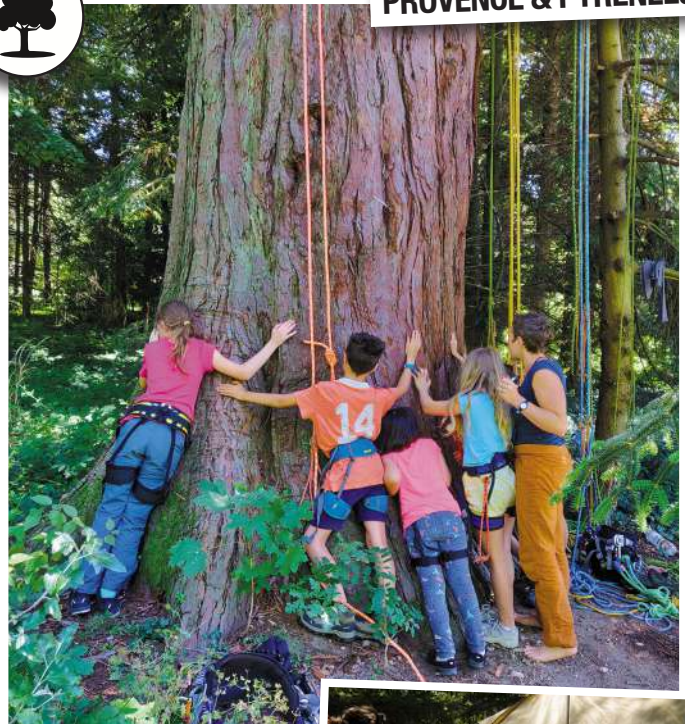
**Votre séjour sera centré sur l'impact du changement climatique.** Il va donc falloir mettre en place des protocoles scientifiques qui permettront de répondre à des questions de recherche que VOUS aurez choisies.

*Projet en partenariat avec l'INRA d'Avignon et d'Antibes.*

**Montant par participant :** 1302 €/pers et **442,98 €** /pers. après réduction d'impôts.



PROVENCE & PYRÉNÉES



**Un séjour Spécial «Halloween et Chauves-souris» est proposé aux vacances de la Toussaint ! A ne pas manquer !**

**LE LIEU** Le centre de vacances **Musiflore** se situe dans la **Drôme provençale**, entre la petite ville de Dieulefit et le village de Bourdeaux. Cette partie de la Drôme est renommée car elle fait partie des communes de la **« Biovallée »**, qui ont pour objectif de développer et d'aménager un territoire rural européen de référence en matière de développement durable. **Dans les Pyrénées : village de Suc-et-Sentenac** (cf séjour Sur les Traces de l'Ours). Plus de renseignements par téléphone au **01 41 33 59 83** de référence en matière de développement durable.



## AU FIL DE L'EAU JUILLET • AOÛT



### VALLÉE DE LA DRÔME

#### LE SÉJOUR

Envie de partir à l'aventure le long des cours d'eau, de collecter des insectes, d'**observer les batraciens** ou encore de **recréer son propre écosystème végétal et minéral**, ce séjour est fait pour vous, que vous veniez **seul ou en famille** ! Depuis quelques temps, des choses étranges apparaissent le long de la rivière Drôme ! Quelque chose construit d'étranges cabanes en bois, enlève l'écorce sur des baguettes de bois et coupe des branches... **Vous allez devoir mener l'enquête** !

**Passionné d'insectes, sensible au devenir des milieux aquatiques, intéressé par la chimie de l'eau, ce séjour est pour vous !**

Vous réaliserez des expériences scientifiques, menerez des protocoles de recherche, proposerez des solutions de protection des rivières. Vous parcourrez le **pays du Diois et la vallée de la Drôme. Vous emprunterez des chemins de randonnée, des descentes canoë et VTT, ainsi que des voies d'escalade.** Et tout cela encadré par deux éducateurs scientifiques ayant un Brevet d'Etat, afin d'encadrer les activités sportives nécessaires à cette enquête. Le soir venu, vous vous endormirez à la belle étoile. Parfois en tente, parfois en hamac, selon la météo.

Mais le séjour au Fil de l'Eau c'est aussi, **construire des moulins dans les ruisseaux, flâner dans les prairies fleuries et bricoler des cabanes.**

Avant le début du séjour, il faudra que chaque participant mineur fournisse son attestation «savoir nager».

**Montant par participant :**  
1302 € /pers. et **442,98 €**/pers.  
après réduction d'impôts.



## SUR LES TRACES DE L'OURS PRINTEMPS/ÉTÉ/TOUSSAINT



### DANS LES PYRÉNÉES

#### LE SEJOUR

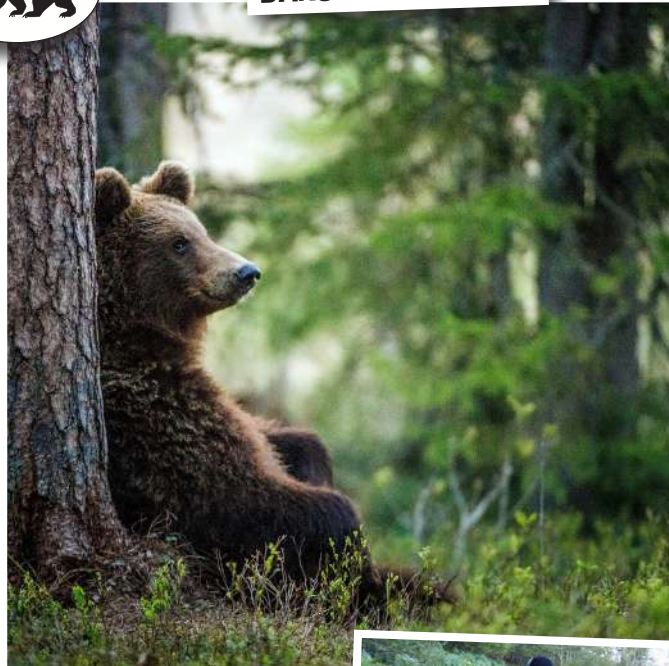
Votre mission si vous l'acceptez : **détecter les indices de présence de l'ours**, fouiller de fond en comble et accumuler un maximum de connaissances sur la biodiversité de notre zone d'étude, dont les insectes forestiers.

Votre mission complémentaire : votre équipe devra mettre au point des outils d'identification afin de faciliter le travail de vos futurs collègues. **La montagne et la forêt sont des lieux de mystères et de ressources pour tous.** La faune sauvage qui y habite (du plus petit animal au plus grand, du plus rapide à l'immobile) est très souvent dérangée voire délogée par l'activité humaine.

**Ce séjour est disponible en deux options : version à pied, ou bien à cheval !** Selon votre niveau, les balades peuvent varier de quelques heures à plusieurs jours en itinérance... appelez vite un conseiller pour choisir l'option qui vous convient le mieux !

*Partenaires de recherche : PNR Pyrénées Ariégeoises et la Zone Natura 2000 Mont Ceint, Mont Béas et Tourbière de Bernadouze.*

**Montant par participant :** 1302 € /pers et **442,98 €**/pers.  
après réduction d'impôts.



**LE LIEU** Dans les Pyrénées : Suc-et-Sentenac est un petit village authentique des montagnes Ariégeoises **au cœur des Pyrénées**, à environ 1000 mètres d'altitude. **La région regorge d'une multitude d'habitats naturels, ainsi que d'une faune et une flore extrêmement riches**, ce qui en fait un lieu parfait pour mener à bien nos expérimentations et tester nos outils. Plus de renseignements par téléphone au **01 41 33 59 83**.



# MISSION FBI - RAPACES ET FLEURS DE PRINTEMPS

PRINTEMPS/ÉTÉ



PROVENCE & PYRÉNÉES

## LE SÉJOUR

Les missions FBI (Fast Biodiversity Inventory) sont des enquêtes grandeur nature sur la Biodiversité !

**Il vous sera possible de recenser les rapaces et les fleurs ou les papillons, les sauterelles et autres insectes** afin de devenir un véritable expert junior !

**Votre mission si vous l'acceptez** : un maximum de temps passé dans la nature à **observer, identifier, dénombrer et localiser tout ce qui vit** et qui attirera notre attention. Alors un sac à dos, un carnet de terrain, une loupe, des jumelles, un GPS et tout le matériel du LINABIO et c'est parti pour une prospection au grand air ! Vous aurez peut-être la chance de trouver la rare et incroyable Magicienne et le dragon local : le lézard ocellé.

Tout cela dans une **bonne ambiance** grâce aux **rallyes naturalistes & ludiques**. Tout cela sera ponctué d'**activités extrascientifiques** tels que **grands jeux, visites, soirées, ateliers de découverte et autres activités sportives** !

**Montant par participant** : 1302 € /pers et **442,98 €** /pers. après réduction d'impôts.



**LE LIEU** Le centre de vacances Musiflore, en Provence, où se déroule également le séjour 3D et robotique ou Au Fil de l'arbre (si dans la fratrie chacun a un centre d'intérêt différent). **Dans les Pyrénées** : village de Suc-et-Sentenac (cf séjour Sur les Traces de l'Ours). Plus de renseignements par téléphone au **01 41 33 59 83**.

# RECHERCHE DE REPTILES MARINS DU CRÉTACÉ - SPÉCIAL LABO+

ÉTÉ



PROVENCE

## LE SÉJOUR

**NOUVEAUTÉ !**

**Vous découvrirez le métier de paléontologue sur le terrain et en laboratoire à la recherche de reptiles marins !**

Comment faire parler les traces des êtres vivants fossilisés qui peuplaient la Terre il y a des millions d'années ? Rejoignez l'équipe « Paleozoic » d'OSI pour **aider les paléontologues à référencer les nouvelles découvertes** et mieux comprendre comment ces vertébrés marins dominaient les mers quand les dinosaures régnaient sur Terre.

A l'aide de cartes géologiques, **vous apprendrez à vous repérer dans la nature** et vous **participerez à l'extraction** (collectes raisonnées), **au référencement, au nettoyage et à l'identification** de nombreux indices de présence de grands vertébrés marins. Enfin, vous retracerez leur mode de vie, déterminerez leur environnement et les conditions dans lesquelles ils ont disparu. Toutes ces étapes nécessitent l'acquisition de nombreuses techniques que ce soit sur le terrain ou au laboratoire (GPS, micro-burineur, fraiseuse, sableuse... loupe binoculaire, informatique, SIG...)

**Activités d'intérieurs en laboratoire et en extérieur sous forme d'excursions sur les sites fossilifères.**

**Montant par participant** : 1302 € /pers et **442,98 €** /pers. après réduction d'impôts.

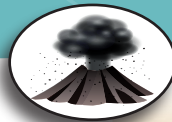


**LE LIEU** Le centre de vacances Musiflore, en Drôme provençale, où se déroule également le séjour 3D et robotique ou Au Fil de l'arbre (si dans la fratrie chacun a un centre d'intérêt différent). Plus de renseignements par téléphone au **01 41 33 59 83**.



# ARCHIPEL EN ÉRUPTION

PRINTEMPS/ÉTÉ/TOUSSAINT



EN SICILE

## LE SÉJOUR

**Tout comme les volcans, vous aurez la tête dans les nuages et les pieds dans l'eau !** Au cours de séjour itinérant de 7 ou 14 jours, vous visiterez 3 des sites volcaniques les plus actifs d'Europe : Etna, Stromboli et Vulcano et les îles éoliennes ! Vous monterez au sommet des volcans pour admirer **des phénomènes naturels impressionnants** : effusion de lave, projection de bombes volcaniques ou de gaz de plus de 100°C équipés de notre matériel scientifique et vous **plongerez** également dans les **eaux chaudes** de la Mer Méditerranée avec masque et tuba pour découvrir les animaux et l'environnement d'un fond marin établi sur une roche volcanique.

Cette expédition se veut à la fois accessible aux débutants, donc sans pré-requis, mais aussi pertinente pour les géologues ou naturalistes déjà compétents.

*Le partenaire scientifique : le programme ExplorEarth qui s'attache à comprendre le fonctionnement et la dynamique interne de la Terre.*

**Montant par participant** : 1857 €/ pers et **631,38 €** /pers. après réduction d'impôts.



**LE LIEU** L'archipel volcanique des **Îles Éoliennes** est composé de sept îles émergées : **Stromboli, Vulcano, Lipari, Alicudi, Filicudi, Panarea, Salina** qui représentent un site idéal pour l'étude de la volcanologie et de la géologie. En plus des voyages en bateau et des nombreuses excursions pédestres, le séjour sera composé d'activités ludiques, culturelles et de détente, comme découvrir les plages aux sables noirs, la faune marine, les villes et la gastronomie sicilienne, ou encore son histoire riche de 7000 ans de conquêtes successives. Hébergement dans de charmantes maisons de caractère à la Toussaint. Plus de renseignements par téléphone au **01 41 33 59 83**.

## SPECIAL À L'ONU :

**celles et ceux qui le désirent, peuvent venir présenter les résultats de leurs aventures de l'année, à l'ONU en décembre !**

Les jeunes de 13 à 25 ans et les jeunes adultes, ayant participé à un séjour de voyage scientifique de l'ONG Objectif Sciences International durant la saison, ont l'opportunité unique de venir présenter leur expérience et leurs résultats au Siège à Genève de l'ONU, dans le cadre FORUM MONDIAL DE GENEVE qui s'y tient tous les ans en décembre.

Ce séjour exclusif est l'occasion de découvrir le fonctionnement interne d'un projet à l'ONU et d'y rencontrer des professionnels dans divers domaines (représentants d'ONG, scientifiques, diplomates, journalistes, porteurs d'initiatives citoyennes...) afin de concevoir un véritable réseau pour vos futurs projets. Vous pourrez même manger avec ces personnes !

**Alors consultez vite les conseillers OSI pour vivre cette expérience unique !**

Retrouvez régulièrement les nouveautés sur  
<https://www.voyages-lecteurs.fr/osi>

Avec



Objectif  
Sciences  
International  
30  
ANNÉES 1922  
ANNÉE 1992  
ANNÉE 2022

explorez, menez l'enquête,

expérimentez et amusez-vous !

SPORTS D'HIVER  
ET ACTIVITÉS SCIENCE  
HIVER

ALPES SUISSE\*/FRANCE



## LE SÉJOUR

**Sports d'hiver et activités science ! : Ski/Raquettes - Traces d'Animaux - Cristaux de Neige**

**Photographiez** de magnifiques **flocons de neige**, suivez les **animaux de la montagne** à la trace, et profitez à fond de la montagne durant des sorties de **ski** de descente sur des pistes de rêve ou en randonnées **raquettes** ou en ski de fond, selon votre bon plaisir.

Vous recherchez un séjour idéal pour des **vacances en famille** hors du commun ? La neige est un fantastique terrain de jeu et d'apprentissage. **Durant ce séjour, vous pourrez mener** à bien votre sport favori, le **ski de descente** ou les raquettes, en même temps que des activités scientifiques : la **photographie de cristaux de neige**, la **construction d'igloo** et la nivologie (**la science de la neige**), ou encore le suivi des **animaux de la montagne** à la trace (En **raquettes** sur la piste des chamois, cerfs, hermines et pourquoi pas du loup et du Lynx !) Sans oublier les incontournables batailles de boules de neige, chocolats chauds et raclettes...

Séjours pour les **adultes, familles, ados et enfants seuls ou accompagnés** (A partir de **7 ans**).

**Vous pouvez au choix :**

- **Tous vous inscrire** sur ces séjours Famille d'une durée de 2 à 7 jours
- **Inscrire vos enfants** sur l'un des autres séjours de 5 à 7 jours, et venir, en tant que parent, sur un séjour Nouvel-An de 2 jours ou plus (durée personnalisée)

**Montant par participant : appelez vite au 01 41 33 59 83**

**LE LIEU : En France (selon autorisation).** Champsaur - Ancelle se situe près de Gap dans les Hautes Alpes. L'hôtel Le Torrent est situé dans la station village d'Ancelle **au pied des pistes**. **En Suisse (ouverture confirmée).** A Chandolin à près de 2000 mètres d'altitude, Le village montagnard de Saint-Luc se situe dans le val d'Anniviers, vallée sauvage et charmante du Valais Suisse.



Votre magazine a sélectionné pour vous des séjours

créés en partenariat avec des laboratoires de recherche

**SUR LES TRACES DU LOUP, DU LYNX,  
DE L'HERMINE, DE L'AIGLE ROYAL...**

**HIVER**

### LE SÉJOUR

En raquettes sur la piste de la faune des Alpes, des chamois aux cerfs en passant par l'hermine, le tétras et pourquoi pas ... le loup !

Préparez-vous à une enquête au cœur de la montagne enneigée où nos raquettes nous mèneront en dehors des sentiers battus pour pister **empreintes, restes de repas, poils, crottes et autres indices** de passages des animaux sauvages. Autant d'énigmes à résoudre : qui est passé par là, combien étaient-ils, que faisaient-ils ?

Nous n'oublions pas aussi de chercher les animaux eux-mêmes ! **Affûts, longues-vues d'observation et balades matinales** nous permettront de surprendre quelques-uns de ces magnifiques animaux que sont **cerfs, aigles royaux ou hermines** au pelage blanc !

**Les raquettes à neige, c'est fun ...** et c'est aussi le **meilleur moyen de pister les animaux** sauvages des forêts et des montagnes ! Venez donc **nous rejoindre pour étudier** les populations de cerfs et de chamois en rapport avec le retour des grands prédateurs (loups et lynx) dans les Alpes.

- Séjours pour les adultes, familles, ados et enfants seuls ou accompagnés.
- Durée 6 jours et à partir de 7 ans

**Montant par participant :** appelez vite au **01 41 33 59 83**



ALPES SUISSE\*/FRANCE

**LE LIEU :** En France (selon autorisation). Champsaur - Ancelle se situe près de Gap dans les Hautes Alpes. L'hôtel Le Torrent est situé dans la station village d'Ancelle **au pied des pistes**. En Suisse (ouverture confirmée). A Chandolin à près de 2000 mètres d'altitude, Le village montagnard de Saint-Luc se situe dans le val d'Anniviers, vallée sauvage et charmante du Valais Suisse.



**ASTRONOMIE ET SPORTS D'HIVER**

**HIVER**

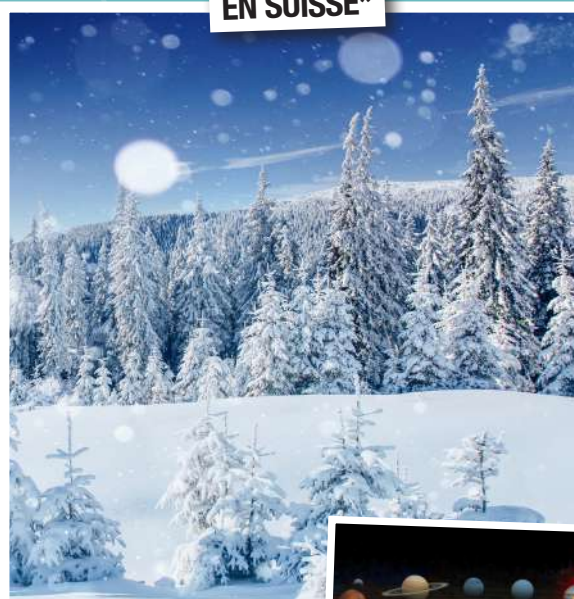
### LE SÉJOUR

Vous apprendrez à reconnaître les différents **types d'étoiles** ainsi que les **principales constellations** d'hiver (Cassiopee, Andromède, Orion, le Taureau...) qui seront accompagnées de leurs **histoires mythologiques**. Vous manipulerez les **instruments d'astronomie** et observerez les objets qui peuplent notre Univers : nébuleuses, amas d'étoiles, galaxies... pour comprendre les étoiles éruptives, les novæ et les supernovæ !

Pendant le séjour, vous pourrez **observer, imager et analyser la vie des étoiles**, des planètes et des composants de l'Univers. Et que dire des **splendides soirées astronomiques** sous la coupole du Télescope de l'Observatoire OFXB de St-Luc ! Sans oublier les activités l'après-midi et les incontournables batailles de boules de neige, chocolats chauds et raclettes...du pur bonheur !

Séjours pour les **adultes, familles, ados et enfants seuls ou accompagnés** (A partir de **7 ans**). **Vous pouvez au choix :**

**Montant par participant :** appelez vite au **01 41 33 59 83**



EN SUISSE\*

**LE LIEU** En Suisse (ouverture confirmée). A Chandolin à près de 2000 mètres d'altitude. Le village montagnard de Saint-Luc se situe dans le val d'Anniviers, vallée sauvage et charmante du Valais Suisse.



# INFORMATIONS

## Dates et modalités des séjours

- Les séjours sont d'une durée de **7, 14 ou 21 jours** et même plus courte autour du Nouvel An.
- **Les participants sont répartis selon leur niveau et leur tranche d'âge** pour créer des groupes homogènes. Certains séjours sont ouverts aux jeunes, adultes de tous âges, aux parents, ou même grands-parents. De plus, les conseillers d'OSI vous préciseront les possibilités d'hébergement et de séjour pour les éventuels accompagnateurs ne souhaitant pas participer aux programmes d'expériences.
- Tous les séjours sont agréés par le **Ministère de la Jeunesse et des Sports**.
- Le taux d'encadrement est élevé : **1 encadrant pour 6 participants**. Les encadrants scientifiques sont spécialisés sur le domaine de recherche de chaque séjour thématique.

## Qui est Objectif Sciences International (OSI) ?

**Objectif Sciences International** est une ONG qui propose des vacances scientifiques pour ados, enfants et familles. Elle possède le « statut consultatif spécial » auprès de **l'Organisation des Nations unies (ONU)**, ce qui lui permet d'assister et de donner son avis à des réunions internationales dans le domaine des sciences participatives. **OSI organise des vacances scientifiques depuis 1992**. Les différents centres d'accueil ont accueilli plus de 1000 participants en 2021.



## AVANTAGES LECTEURS

Le partenariat entre **votre magazine** et **Objectif Sciences International** vous donne droit à **50€ DE REMISE** sur le séjour + la possibilité de **PARTICIPER à des RÉUNIONS ORGANISÉES par OSI à L'ONU et L'UNESCO !**

## Tarifs des séjours

**Objectif Sciences International** n'est pas un organisme de vacances comme les autres. C'est une **Organisation Non Gouvernementale (ONG)** et une association à but non lucratif qui œuvre à des projets d'éducation aux Sciences. De ce fait, **votre apport financier à l'ONG est considéré comme un don** et vous ouvrez droit à une **réduction fiscale égale à 66% du montant de votre don** (montant de déduction fiscale valable pour la France. Réduction de 20 à 70% selon les autres pays de domicile fiscal). Pour s'adapter à tous les budgets, **OSI peut également proposer des bourses pour les foyers dont les revenus sont inférieurs à certains seuils**. Pour connaître le montant exact de votre participation au séjour et les modalités pratiques de versement, **les conseillers d'OSI sont à votre écoute, appelez les vite pour en savoir plus !**

Prenez dès maintenant en toute sérénité et sans engagement toutes les informations nécessaires auprès des conseillers OSI au

**01 41 33 59 83**

En précisant  
**LE NOM DE VOTRE MAGAZINE**  
(du lundi au vendredi de 9h30 à 18h00)

**"Ces séjours sont organisés dans le cadre des autorisations réglementaires et le respect des normes et précautions en vigueur."**