

DE BUENOS AIRES À RIO DE JANEIRO, ENTRE TANGO ET BOSSA NOVA

ARGENTINE • URUGUAY • BRÉSIL

Du 3 au 14 avril 2023



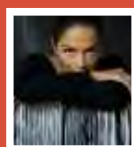
CROISIÈRE ET MUSIQUE

Argentine, Uruguay, Brésil, trois pays qui résonnent comme autant de promesses d'exotisme, de rêves de Nouveaux Mondes, de plages paradisiaques, de carnivals, de musiques et de chansons. Entre la vibrante Buenos Aires, la luxuriante Rio de Janeiro et la ravissante et méconnue Montevideo, vous naviguerez entre tango et bossa nova au gré de spectacles et d'animations artistiques à bord. Berceau du tango, Buenos Aires distille un art de vivre latin, un parfum suranné et élégant qui se retrouve dans son architecture et ses quartiers pittoresques. Face à la capitale argentine, la paisible Montevideo borde le mythique Rio de la Plata : son architecture éclectique et sa douceur de vivre vous enchanteront. Votre itinéraire vous conduira enfin au Brésil, pays hors norme, au littoral extraordinaire bordé d'anciennes villes coloniales, de forêt tropicale et de plages immaculées... jusqu'à Rio, ville du carnaval et de la fête, sublime baie d'où émerge le Corcovado et son mythique pain de sucre. Découvrez une Amérique latine dansante et chantante !



LE TANGO DANS TOUS SES ÉTATS ! PROGRAMMATION ARTISTIQUE

Sous la direction artistique de Jean-François Vinciguerra, baryton-basse avec :
Marie-Ange Todorovitch, mezzo-soprano • Estelle Danvers, chorégraphe & danseuse
Michel Glasko, accordéoniste • Serge Malet, danseur



Les rendez-vous musicaux : Tiempo de tango, le tango dans tous ses états !
• Si tu vas à Rio... • De la musique classique à la bossa nova

Jean-François Vinciguerra donnera une conférence : La musique au Brésil, du classique au forro en passant par la samba et la bossa nova

Atelier initiation tango en compagnie des danseurs Estelle Danvers et Serge Malet
Atelier chorale en compagnie de Marie-Ange Todorovitch et Jean-François Vinciguerra

VOTRE CROISIÈRE EN QUELQUES POINTS FORTS

1.

Un itinéraire inédit reliant l'Argentine, l'Uruguay et le Brésil. Une journée complète à Rio de Janeiro et à Buenos Aires



2.

Une programmation artistique et des conférences passionnantes autour du tango et de la bossa nova

3.

La découverte de Montevideo sur le Rio de la Plata

4.

En option : séjour à Buenos Aires et aux chutes d'Iguazu avant votre croisière

Date de départ :

3 avril 2023



Prix par personne à partir de :

4658,75 au lieu de 4875 €

Jours	Arrivée du World Explorer	Escales	Départ du World Explorer
1	-	Paris	-
2	Embarquement	Buenos Aires (Argentine)	-
3	-	Buenos Aires	18h00
4	08h30	Montevideo (Uruguay)	18h00
5	-	Navigation	-
6	-	Navigation	-
7	12h00	Ilhabela (Brésil)	23h30
8	08h00	Paraty	18h00
9	09h00	Buzios	23h00
10	08h00	Rio de Janeiro	-
11	-	Rio de Janeiro	Débarquement
12	-	Paris	-

Les horaires sont donnés à titre indicatif en heure locale et ne concernent que les horaires de navigation.

VOTRE PROGRAMME

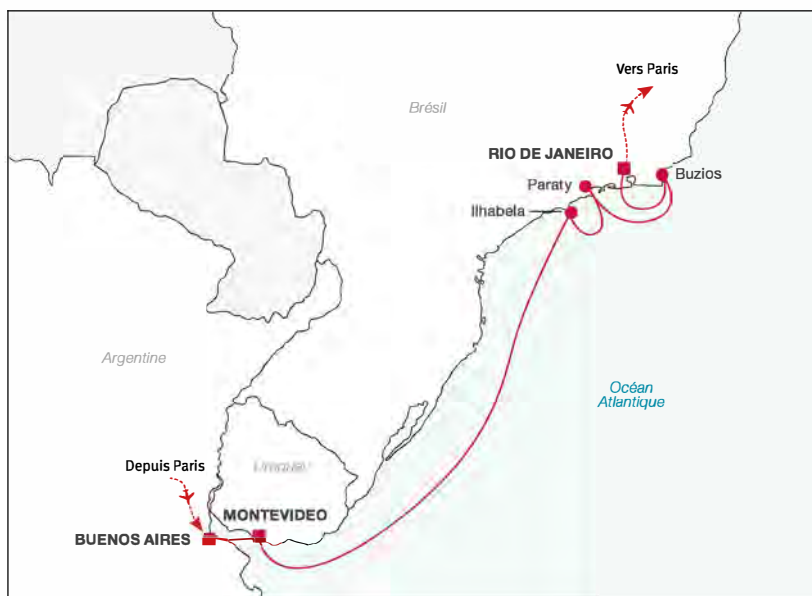
12 jours / 9 nuits



Votre conférencier **Jean-Paul Delfino**

Il donnera plusieurs conférences à bord :

- Et le tango tangua...
- France et Brésil : une histoire d'amour et de malentendus
- Qu'est-ce que la musique brésilienne ?
- La parenthèse enchantée de la bossa nova



Jour 1 • Paris > Buenos Aires (Argentine)

Départ sur vol spécial ou régulier pour Buenos Aires. Vol de nuit avec ou sans escale.

Jour 2 • Buenos Aires

À l'arrivée à Buenos Aires, transfert au port, embarquement et installation à bord du World Explorer. Dîner à bord.

Jour 3 • Buenos Aires

Capitale de l'Argentine, Buenos Aires est située sur la rive ouest du Rio de la Plata, au bord de l'Atlantique. Elle est souvent considérée comme la ville d'Amérique du Sud la plus riche culturellement. La presque totalité de la ville a été édifée sur la pampa en suivant les règles de l'ancien urbanisme espagnol et les nombreuses sources d'inspiration internationales ont composé une ville aux styles architecturaux éclectiques : colonial, Belle Epoque, années 60, post-moderne... Temps libre ou participation aux excursions optionnelles. Petit déjeuner, déjeuner et dîner à bord.

Jour 4 • Montevideo (Uruguay)

Montevideo ou, selon son nom complet, San

Felipe y Santiago de Montevideo est la capitale uruguayenne et aussi le port le plus important du pays. La ville est située presque en vis-à-vis de Buenos Aires, dans la plus grande rade du continent américain formée par le mythique Rio de la Plata. La vieille ville, Ciudad Vieja, est édifée sur une péninsule et, à l'image de l'histoire de la ville, l'architecture mélange élégamment les influences espagnoles, italiennes et Art déco. Temps libre ou participation aux excursions optionnelles. Petit déjeuner, déjeuner et dîner à bord.

Jours 5 et 6 • Navigation

Profitez de ces journées de navigation pour participer aux activités proposées à bord. Petit déjeuner, déjeuner et dîner à bord.

Jour 7 • Ilhabela (Brésil)

Escale à Ilhabela, littéralement « Belle-île », un petit paradis luxuriant à 25 km au sud du Tropic du Capricorne. Formant un archipel avec quatre îlots, Ilhabela est séparée du continent et de la ville de Sao Sebastiao par le détroit du même nom. Temps libre ou participation aux excursions optionnelles. Petit déjeuner, déjeuner et dîner à bord.

Jour 8 • Paraty

Découverte de Paraty dans l'Etat de Rio de Janeiro. La ville est située sur la Costa Verde, un couloir de nature extraordinairement préservé s'étendant sur 200 km le long du littoral. Son centre historique est particulièrement remarquable. Cet ensemble architectural raffiné, combinant les influences européennes, asiatiques et africaines, est inscrit au Patrimoine mondial de l'UNESCO. Temps libre ou participation aux excursions optionnelles. Petit déjeuner, déjeuner et dîner à bord.



Jour 9 • Buzios

Escale à Buzios, surnommée le Saint-Tropez des Tropiques. Ce petit village de pêcheurs est devenu une station balnéaire élégante et branchée, à la renommée mondiale grâce au cinéma. En 1964, venue se reposer à Buzios, Brigitte Bardot attire les projecteurs sur ce petit port paradisiaque. Temps libre ou participation aux excursions optionnelles. Petit déjeuner, déjeuner et dîner à bord.

Jour 10 • Rio de Janeiro

Aucune ville au monde n'aligne une telle succession de baies, de plages, un tel bouleversement de reliefs, un tel puzzle urbain et géographique. Avec son Corcovado, son Pain de

Sucre, ses favelas, les noms évocateurs de Copacabana et Ipanema, Rio est une expérience mythique et unique en son genre. Temps libre ou participation aux excursions optionnelles. Petit déjeuner, déjeuner et dîner à bord.

Jour 11 • Rio de Janeiro > Paris

Petit déjeuner à bord. Débarquement et transfert à l'aéroport. Envol vers Paris par vol spécial où régulier. Vol de nuit avec ou sans escale.

Jour 12 • Paris

Arrivée à Paris.

EN OPTION AVANT VOTRE CROISIÈRE :

Extension Buenos Aires
et les chutes d'Iguazu,

du 31 mars au 4 avril 2023, page 78



LES EXCURSIONS OPTIONNELLES

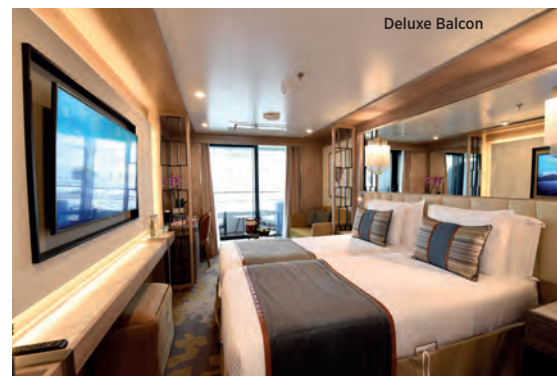
RÉSERVEZ VOS EXCURSIONS EN MÊME TEMPS QUE VOTRE CROISIÈRE
UN PROGRAMME D'EXCURSIONS EN LIEN AVEC LE THÈME DE LA CROISIÈRE SERA DISPONIBLE PROCHAINEMENT.

Jours	Escales	N°	Excursions	Prix / pers.
3	Buenos Aires	1	Découverte de Buenos Aires	120 €
		2	Tigre et le Delta de Parana	90 €
4	Montevideo	3	Casapueblo et Punta-del-Este	130 €
		4	Découverte de Montevideo	60 €
7	Ilhabela	5	Ilhabela historique et les cascades de Toca	70 €
		6	Aventure en 4x4 à la plage de Curral	60 €
		7	Plage de Jabaquara en Goélette	60 €
8	Paraty	8	Aventure en 4x4	110 €
		9	Découverte de Paraty	40 €
9	Buzios	10	La péninsule de Buzios	110 €
		11	Baignade en catamaran	70 €
		12	Buzios panoramique	50 €
10	Rio de Janeiro	13	Rio et le pain de sucre	110 €
		14	Rio et le corcovado	110 €
		15	Mini-croisière dans la baie de Guanabara	70 €



RETROUVEZ LE DÉTAIL DES EXCURSIONS OPTIONNELLES EN SCANNANT CE QR CODE
OU SUR LE SITE WWW.RIVAGESDUMONDE.FR

Votre bateau



LE WORLD EXPLORER *****

À bord du World Explorer, modernité technologique se conjugue avec élégance et confort. Son design épuré contraste harmonieusement avec sa décoration intérieure aux couleurs chaudes. Le World Explorer dispose de nombreux espaces de détente, de convivialité et d'observation qui incitent à la contemplation et à la sérénité.

LES ESPACES COMMUNS

Les nombreux espaces intérieurs et extérieurs permettent de profiter d'une vue panoramique exceptionnelle. Vous pourrez vous promener à l'extérieur sur le spacieux pont 8 ou bien partager un moment de convivialité au salon Explorer. Vous pourrez aussi profiter de l'espace bibliothèque situé au salon Observation pour lire en toute tranquillité et jouer aux cartes, aux échecs ou au scrabble dans la salle de jeux (Pont 4). Les conférences se tiennent dans l'élégant auditorium équipé d'un écran géant et de fauteuils confortables. Les divertissements musicaux se déroulent au salon Observation ou au salon Explorer. Pour vos moments de détente, vous disposez à bord d'une petite salle de gym (accès libre), d'un Spa by l'Occitane (prestations payantes) ainsi que d'une piste de course à pied à l'extérieur. Près de la piscine extérieure chauffée, vous trouverez deux bains à remous et un snack-bar extérieur (selon la météo). Deux ascenseurs desservent les différents ponts. Une équipe vidéo à bord filmera les meilleurs moments de votre croisière.

LES CABINES

Élégantes et confortables, les cabines du World Explorer sont réparties sur trois ponts et ont toutes une vue extérieure. Très spacieuses, elles mesurent de 17 à 44 m². Elles bénéficient d'un espace bureau et/ou salon avec tables, fauteuils et/ou canapé, de deux lits jumeaux rapprochables, d'1 ou 2 TV, d'une penderie ou dressing, d'une climatisation individuelle, d'un mini-réfrigérateur, d'un sèche-cheveux et d'un coffre-fort. Les salles de bain sont toutes pourvues d'une douche à l'italienne avec une assise et des produits de soins l'Occitane sont à votre disposition. Certaines cabines Deluxe scénique (catégories 2 et 3) disposent d'un canapé convertible en lit double. Toutes les Suite bénéficient d'une terrasse avec deux fauteuils, d'une table basse et de 2 transats. Un service de restauration en cabine est également disponible à bord.

LE RESTAURANT

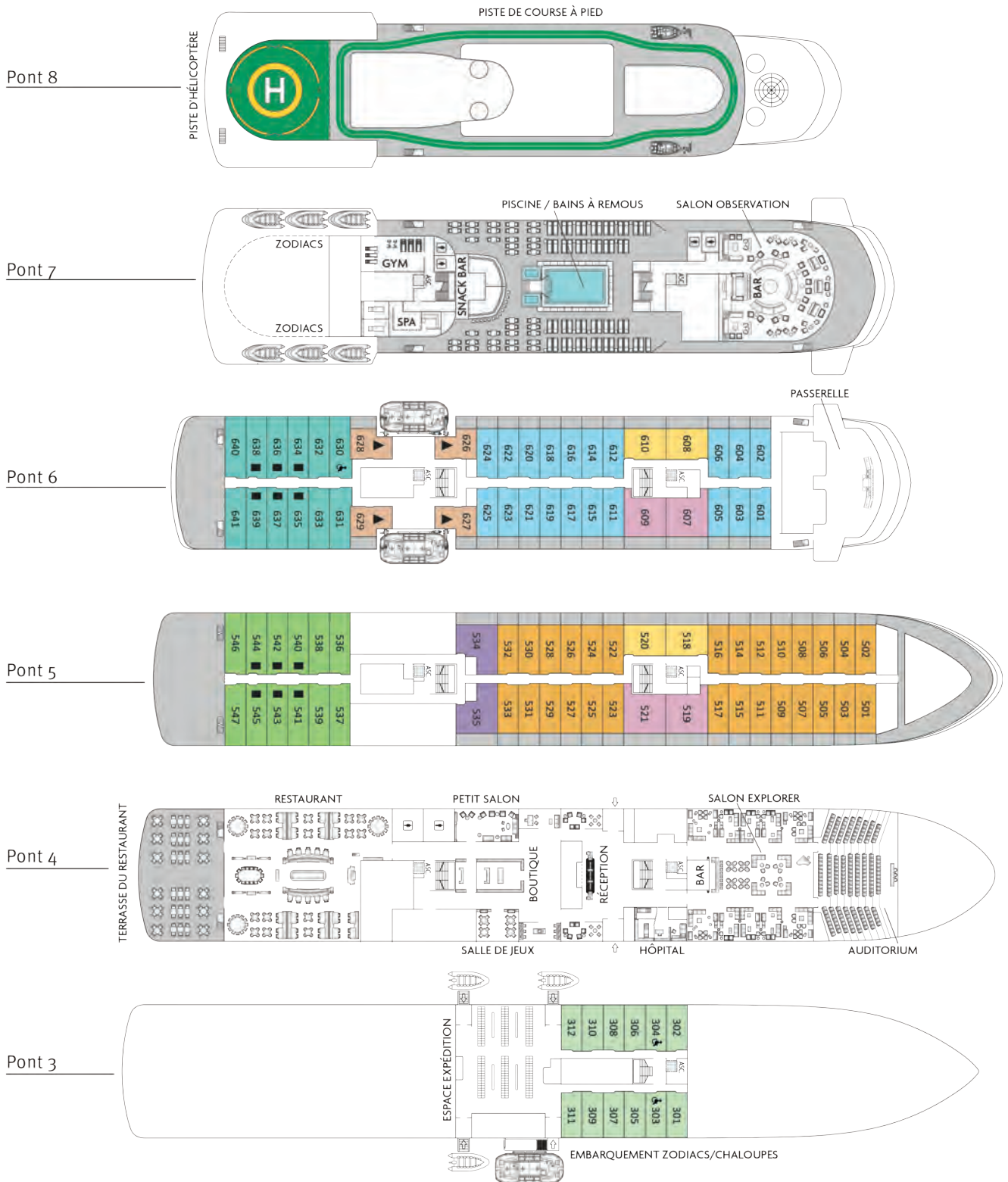
Le restaurant propose un dîner à la carte savoureux et raffiné, servi à l'assiette en un seul service. Deux dîners de gala sont signés par le chef étoilé Rui Paula. Les petits déjeuners et les déjeuners sont généralement servis sous forme de buffet. L'après-midi, une collation est servie avec un large choix de biscuits et de pâtisseries gourmandes. Les boissons chaudes sont en libre-service durant la journée. Le vin et l'eau vous sont offerts lors de vos déjeuners et dîners, sans supplément.

CARACTÉRISTIQUES TECHNIQUES

> Construction : en 2019 à Viana do Castelo (Portugal) > Longueur : 126 mètres > Largeur : 19 mètres > Tirant d'eau : 4,75 mètres
> Moteurs : 2 moteurs Rolls Royce hybride /électrique > Capacité : 180 passagers > Cabines : 98 cabines, toutes extérieures > Equipage : 105 à 125 membres > Vitesse max : 16 nœuds > Pavillon portugais > Voltage en cabine : 220 volts > Monnaie à bord : Euro

De Buenos Aires à Rio de Janeiro, entre tango et bossa nova

Le plan de votre bateau **WORLD EXPLORER**



- Catégorie 1 - 17 m²
Cabine Expédition sabord - Pont 3
- Catégorie 2 - 25 m²
Cabine Deluxe scénique - Pont 5
- Catégorie 3 - 25 m²
Cabine Deluxe scénique - Pont 6

- Catégorie 4 - 20 m² / b : 5 m²
Cabine Deluxe balcon - Pont 5
- Catégorie 5 - 20 m² / b : 5 m²
Cabine Deluxe balcon - Pont 6
- Catégorie 6 - 23 m² / b : 5 m²
Suite Junior balcon - Pont 6

- Catégorie 7 - 26 m² / t : 10 m²
Suite Navigator terrasse - Ponts 5 et 6
- Catégorie 8 - 31 m² / t : 10 m²
Suite VIP terrasse - Pont 5
- Catégorie 9 - 34 m² / t : 10 m²
Suite Explorer terrasse - Ponts 5 et 6

b : Balcon
t : Terrasse

▶ Canapé aménageable en lit simple

■ Canapé convertible en lit double

DE BUENOS AIRES À RIO DE JANEIRO, ENTRE TANGO ET BOSSA NOVA : DATE ET PRIX

Au départ de Paris • Départ garanti avec un minimum de 140 passagers
Les excursions optionnelles sont garanties à partir d'un minimum de 30 personnes

• BUENOS AIRES > RIO DE JANEIRO •

3 - 14 avril 2023

OFFRE EXCLUSIVE LECTEURS : Profitez de 5% de réduction par personne !

CATÉGORIES	CABINES	PONTS	OCCUPATION	PRIX PAR PERSONNE
1	Expédition Sabord	3	2	4 875 € 4 658,75 €
2	Deluxe Scénique	5	2	5 735 € 5 475,75 €
3	Deluxe Scénique	6	2	6 310 € 6 022 €
4	Deluxe Balcon	5	2	7 460 € 7 114,50 €
5	Deluxe Balcon	6	2	8 030 € 7 656 €
6	Suite Junior Balcon	6	2	8 600 € 8 197,5 €
7	Suite Navigator Terrasse	5 et 6	2	10 320 € 9 831,5 €
8	Suite VIP Terrasse	5	2	12 050 € 11 475 €
9	Suite Explorer Terrasse	5 et 6	2	12 620 € 12 016,50 €

[Supplément pour une cabine double à usage individuel sur les catégories 1 à 5 : 80 %. Sur les catégories 6 à 9 : nous consulter]

› CES PRIX COMPRENNENT

- Le transport aérien Paris/Buenos Aires et Rio de Janeiro/Paris sur vol spécial ou régulier en classe économique avec ou sans escale
- Les taxes portuaires (300 € à ce jour) et les taxes aériennes (250 € à ce jour), variables et susceptibles de modifications • L'hébergement à bord dans la catégorie de cabine choisie • La pension complète (petit déjeuner, déjeuner, thé de l'après-midi, dîner) et l'eau, le vin, le thé ou café pendant les repas à bord • Toutes les activités et animations à bord (cocktail, soirée du Commandant, ateliers, spectacles) • Le port des bagages à l'embarquement et au débarquement • Les frais de service au personnel de bord • Les services d'un directeur de croisière francophone et de son équipe • Une série de conférences dispensées par un spécialiste de la région

› CES PRIX NE COMPRENNENT PAS

- Les boissons autres que celles mentionnées • Les excursions optionnelles • Les dépenses à caractère personnel • Les assurances voyage (détail page 151) • Possibilités de vol en classe affaires (nous consulter) • Les Conditions Particulières de Vente vous seront intégralement communiquées avant toute conclusion d'un contrat de voyage

› FORMALITÉS POUR LES RESSORTISSANTS FRANÇAIS

- Passeport valable 6 mois après la date de retour