

LA CROISIÈRE

Chantez & Dansez

avec *Plaine Vie*

DU 17 AU 28 NOVEMBRE 2015

NICE • ESPAGNE • MADÈRE • ÎLES CANARIES

A partir de

1 090€
TTC

PENSION COMPLÈTE

Et boissons incluses aux repas
Au départ de Nice
Prix TTC/pers. en cabine double

12 jours / 11 nuits

Croisière
réservée aux
lecteurs de

Plaine Vie

Découvrez le programme
de cette sympathique
croisière où vous pourrez
danser et chanter...

Avec Vincent Perrot



En partenariat avec

Costa

**Croisière sous le signe de la
chanson française et de la danse !**

Le programme* de votre croisière *Chantez & Dansez* avec *Plaine Vie*

Venez vivre des moments incroyables
en compagnie de nos invités prestigieux :

Des animations chaque jour

- Participez à un **cours de danse** de salon en compagnie d'Alain Fresnay.
- Rejoignez nos danseurs mondains **lors du bal** animé par Philippe Pin, pianiste émérite et sympathique.



Des soirées exceptionnelles tous les soirs et notamment :

3 soirées avec Vincent PERROT dont :

- Partagez des moments de bonne humeur lors de la soirée **jeux musicaux** animée par **Vincent PERROT**.
- Assistez à une **soirée exceptionnelle** « Hommage à Charles Aznavour, acteur et chanteur » lors de la projection du documentaire réalisé par Vincent PERROT.

- **Exclusivement** pour vous : **Nathalie Lermite**, entourée de nos artistes vous embarque pour un **spectacle musical** reprenant les succès des artistes français et internationaux des années 50, en passant par les joyeuses yé yé, jusqu'aux années 80.



Des moments priviliégiés

- Faites connaissance avec **Vincent PERROT** et **Nathalie LERMITTE** lors d'échanges passionnants sous forme de questions/réponses...
- Profitez d'une séance de **dédicaces** pour échanger quelques mots avec nos artistes.
- Ne manquez pas notre **soirée de clôture et cocktail** de l'au-revoir, en musique avec tous les artistes !



Une séance de
dédicaces avec
nos invités !!

Tout sera fait pour que vous passiez une très belle semaine de vacances sur l'air de vos chansons préférées. Vous allierez détente, visites des plus beaux sites de la Méditerranée et chanson de qualité !
Une occasion unique de revivre cette époque heureuse en voguant sur les flots !...



Ils vous accompagnent durant votre croisière

Une occasion rêvée de profiter d'**une programmation artistique sur mesure** réservée exclusivement aux lecteurs de votre magazine et de partager **tous les soirs des moments d'émotions inoubliables** autour de **la chanson française** en compagnie de nos invités.

Vincent PERROT Invité d'honneur

Animateur et présentateur TV et radio depuis 1980, journaliste, historien et pilote automobile, Vincent Perrot nous fait le plaisir d'animer la croisière Chantez & Dansez et nous apporte sa bonne humeur.

Nous aurons la joie de partager avec lui trois soirées exceptionnelles pendant lesquelles vous aurez l'opportunité d'échanger notamment sur sa passion pour le cinéma et les musiques de films.



Nathalie LERMITTE Chanteuse

Nathalie chante depuis ses 6 ans. Interprète de comédies musicales, telles que Starmania, Peter Pan ou Oliver Twist... Elle triomphe dans le rôle d'Edith Piaf dans "Piaf je t'aime" à Paris. Elle a fait partie de l'équipe de chroniqueurs de Daniëla Lombroso sur l'émission "Chabada" tous les dimanches sur France 3.

Tout au long de votre séjour, elle interprétera pour vous les plus grands standards du répertoire de chansons françaises et internationales.



Yann MATHIEUX

Grand professionnel de la croisière, Yann Mathieux sera votre directeur de croisière. Organisateur hors-pair doublé d'un artiste accompli, il chante depuis plus de vingt ans, et se produit dans de nombreuses comédies musicales à Paris.

Egalement danseur de salon, il faisait partie de l'équipe de Pascal Sevrin. Il partagera avec vous ses passions et vous invitera à danser.



Gaël POMMERE

Comédien / chanteur

Du cabaret à la comédie musicale en passant par les plus grands orchestres, il interprète magnifiquement avec sa voix chaleureuse les plus grands standards du répertoire de chansons françaises et internationales.

Il chantera au côté de Nathalie Lermite tous les soirs.



Alain FRESNAY

Professeur de danse et danseur professionnel

Il vous prodiguera chaque jour ses conseils lors des cours de danse.

Avec sa charmante partenaire, il nous réserve quelques belles exhibitions de danses de salon.

Accompagnés de deux autres danseurs de salon, ils vous inviteront à danser lors de nos bals quotidiens.



Philippe PIN

Pianiste / chanteur

Il a eu l'occasion d'accompagner de nombreux artistes comme Gérard Lenorman, Jérôme ou encore Dave, et c'est à lui seul une encyclopédie de la chanson et des danses de salons. Il animera tous les bals

avec gaité et vous fera valser au son des plus belles chansons. Il accompagnera en direct les artistes tous les soirs sur scène.



RENSEIGNEMENTS & RESERVATION AU :



01 41 33 57 02

Du lundi au samedi de 9h à 19h (prix d'un appel local)

En précisant : **Pleine Vie**

Les escales de votre croisière

Chantez & Dansez avec *Pleine Vie*

Du 17 au 28 novembre 2015
12 jours / 11 nuits



Jours	Escales	Arrivée	Départ
Mardi 17 novembre	Savone	-	17h
Mercredi 18 novembre	Toulon - la Seyne sur Mer	7h	17h
Judi 19 novembre	Plaisirs en mer	-	-
Vendredi 20 novembre	Malaga	9h	19h
Samedi 21 novembre	Plaisirs en mer	-	-
Dimanche 22 novembre	Funchal	8h	17h
Lundi 23 novembre	Santa Cruz de Ténérife	9h	18h
Mardi 24 novembre	Arrecife (Lanzarote)	7h	17h
Mercredi 25 novembre	Plaisirs en mer	-	-
Judi 26 novembre	Plaisirs en mer	-	-
Vendredi 27 novembre	Barcelone	8h	14h
Samedi 28 novembre	Savone	9h	-

Jour 1 SAVONE (Italie)

mardi 17 novembre 2015

Après avoir fait le trajet en autocar de Nice à Savone, vous embarquerez à bord du Costa Magica qui appareillera à 17h00.

Réunion de présentation du programme de votre croisière et cocktail de bienvenue en compagnie de nos invités.

Jour 2 TOULON (France)

mercredi 18 novembre 2015 - 7h00/17h00

Découvrez la Cathédrale Notre-Dame-de-la-Seds construite au XI^{ème} siècle. Visitez Le patrimoine militaire de Toulon avec la plus belle rade d'Europe mais aussi la Tour royale (également nommée Grosse tour), tour à canons édifée à la pointe de Pipady au début du XVI^{ème} siècle à l'initiative de Louis XII, afin de protéger la rade des intrusions ennemies.

Explorez le mont Faron, une colline calcaire de 584 mètres d'altitude qui offre un panorama extraordinaire sur Toulon et les villes environnantes. Une importante réserve protégée de félins s'y trouve : le Zoo Fauverie du Mont Faron.

Jour 3 PLAISIRS EN MER

jeudi 19 novembre 2015

Profitez de votre première journée en mer pour découvrir votre navire et profiter des nombreuses animations à bord du Costa Magica, ainsi que notre programme exclusif Plaine Vie.





Malaga, pueblo andalou.

Jour 6 FUNCHAL (Portugal)

dimanche 22 novembre 2015 - 8h00/17h00

Baie époustouflante avec ses montagnes environnantes, Funchal est une des plus belles villes du Portugal. Superbement située les pieds dans l'eau, Funchal monte à l'assaut des montagnes en un immense et magnifique amphithéâtre. Sur les pentes raides s'accrochent les jardins foisonnants des belles quintas et des milliers de maisons coiffées de tuiles rouges. Funchal n'a pas oublié son passé colonial. Le long des ruelles du vieux centre, où s'alignent les stands de fruits, parcs et places pavées, palais discrets et églises baroques rappellent la richesse de l'héritage portugais.

Pour compléter votre croisière, Pleine Vie vous recommande :

- La visite de Faial, merveille de Madère*
- Le plus célèbre centre d'observation marine de la côte sud*

Jour 4 MALAGA (Espagne)

vendredi 20 novembre 2015 - 9h00/19h00

Point d'accès par la mer à Grenade et son Alhambra légendaire, la principale ville de la Costa Del Sol vous accueille dans une ambiance agréable et cordiale. Malaga représente un des plus anciens ports de la Méditerranée, avec d'innombrables monuments hérités d'une civilisation millénaire.

Pour compléter votre croisière, Pleine Vie vous recommande :

- Mijas*
- Marbella et Puerto Banus*

Jour 5 PLAISIRS EN MER

samedi 21 novembre 2015

Profitez des nombreuses animations à bord. A votre disposition : piscines, théâtre, librairie, boutique photos, point internet, boutiques, salles de cartes, bars, fitness center et SPA... Ainsi que notre programme exclusif Pleine Vie.

*Excursions optionnelles à réserver à bord, soumises à modification et sous réserve de disponibilité au moment de la réservation.



Malaga

Places limitées, réservez vite !

RENSEIGNEMENTS & RESERVATION AU :

01 41 33 57 02

Du lundi au samedi de 9h à 19h (prix d'un appel local)

En précisant : Pleine Vie



Funchal

LES POINTS FORTS DE VOTRE CROISIÈRE

- Un itinéraire idyllique à cette période de l'année et des escales passionnantes.
- Des invités de prestige : **Vincent Perrot** célèbre animateur de télévision et de radio, et **Nathalie Lermite**, chanteuse et animatrice d'émission de chansons.
- Un programme **Chantez & Dansez avec Pleine Vie** exceptionnel : cours de danse de salon, bals, jeux musicaux, spectacles reprenant les plus grands succès de la chanson.
- Une gastronomie raffinée et une formule tout compris.
- Une équipe Pleine Vie **100% francophone** 
- Un **tarif spécial lecteur** négocié pour vous.

Suite de vos étapes



Suite des escales de votre croisière

Chantez & Dansez avec *Pleine Vie*

Jour 7 SANTA CRUZ DE TENERIFE (Iles Canaries)

lundi 23 novembre 2015 - 9h00/18h00

Capitale de l'île, c'est une ville accueillante et rayonnante. Elle fut d'abord un petit port assurant les échanges avec la laguna. De la digue au port, une vaste vue embrasse l'amphithéâtre où s'étale la ville. Depuis son port, on découvre de larges avenues, remblais, places et espaces verts qui incitent à la promenade et à la détente. Visitez le musée de la nature et de l'homme ou reposez-vous sur la superbe plage de sable fin de Las Teresitas.

Pour compléter votre croisière, Pleine Vie vous recommande :

- Las Canadas del teide*
- Une aperçue de culture, paysages et produits typiques*



Jour 8 ARRECIFE - LANZAROTE (Iles Canaries)

mardi 24 novembre 2015 - 7h00/17h00

Découvrez l'ambiance dynamique et trépidante d'Arrecife, siège de bazars et de nombreux petits commerces de produits locaux avec le fameux vin de malvasia (malvoisie), autrefois le nectar préféré de l'aristocratie européenne.

Les principaux points d'intérêts de la ville en sont son littoral, avec cette variété d'îlots et de récifs provenant des langues de lave tout au long de la côte, en alternance avec les deux châteaux qui servirent autrefois de défense contre les invasions des corsaires. Mais aussi le Château de San José, reconverti aujourd'hui en Musée International de l'Art Contemporain. L'un des attraits touristiques les plus fréquentés est le Charco de San Ginés, un petit lac formé par l'apport d'eau de mer, entouré de petites maisons de pêcheurs.

Jour 9 PLAISIRS EN MER

mercredi 25 novembre 2015

Profitez des nombreuses animations à bord.

Jour 10 PLAISIRS EN MER

jeudi 26 novembre 2015

Profitez des nombreuses animations à bord.

RENSEIGNEMENTS & RESERVATION AU :



01 41 33 57 02

Du lundi au samedi de 9h à 19h (prix d'un appel local)

En précisant : Pleine Vie





Jour 11 BARCELONE (Espagne)

vendredi 27 novembre 2015 - 8h00/14h00

Barcelone, capitale de la Catalogne a su rester une agréable ville maritime à dimension humaine. De la vieille ville au quartier de la Ribera, vous flânerez avec plaisir, séduits et étonnés par l'architecture de la Sagrada Familia, du Passeig de Gracia et par l'animation du parc Güell, un des hauts-lieux du pays catalan.

Pour compléter votre croisière, Pleine Vie vous recommande :

- Barcelone et la Sagrada Familia*
- Les Chefs-d'oeuvre de Gaudi*
- L'abbaye de Montserrat*

Barcelone, la Sagrada Família



Jour 12 SAVONE (Italie) / NICE

samedi 28 novembre 2015

Arrivée vers 9h00 et débarquement suivi d'un trajet en autocar qui vous amènera à Nice.

*Excursions optionnelles à réserver à bord, soumises à modification et sous réserve de disponibilité au moment de la réservation.

LES TEMPS FORTS DE VOS ESCALES

- **Savone** : ne manquez pas la **cathédrale** et sa **chapelle sixtine**
- **Toulon** : découvrez son héritage royal et militaire avec la **Tour Royale** et la plus belle rade d'Europe
- **Madère** : visitez **Funchal** avec les jardins foisonnants des belles quintas
- **Arrecife** : promenez-vous sur le littoral à la découverte des langues de lave et des châteaux historiques
- **Barcelone** : admirez les couleurs flamboyantes du **parc Güell** et contemplez l'architecture de la **Sagrada Família**

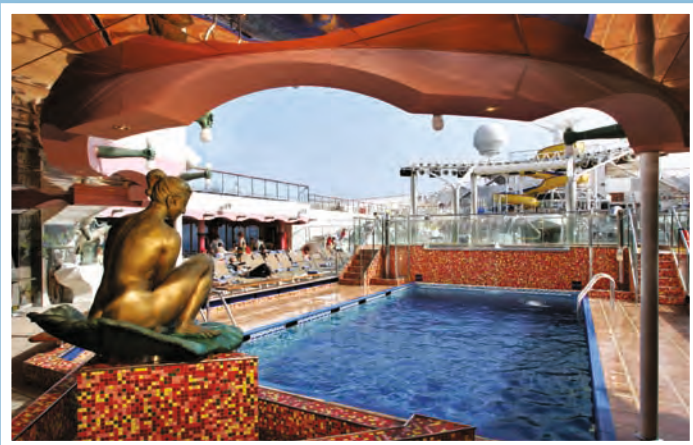
Le Costa Magica

Le Costa Magica est l'ambassadeur du goût, de l'originalité et de l'élégance à l'italienne.

Lumineuse et chatoyante, sa décoration s'inspire des plus beaux paysages de la péninsule : Sardaigne, Sicile, Lac de Côme ou Capri... La magie se prolonge dans les espaces intérieurs avec les salons ou le spectaculaire hall central s'ouvrant sur 9 ponts avec ses ascenseurs panoramiques. Une collection d'œuvres contemporaines réalisées par la prestigieuse académie des Beaux-arts de Brera à Milan est exposée à bord.

Ses vastes ponts extérieurs sont des véritables lieux de vie, comme le lido, équipé d'une verrière amovible permettant de profiter de la piscine et des bains à hydro-massage en toutes conditions d'ensoleillement. Les sportifs apprécieront la piscine, la piste de jogging ou le centre de fitness. Les plus calmes se délecteront des 1.300 m² du Club Saturnia exclusivement consacrés à la détente, alors que les noctambules apprécieront le Casino et la boîte de nuit.

La richesse des décors intérieurs, l'ampleur des ponts extérieurs et son architecture aux lignes épurées témoignent de l'élégance moderne du Costa Magica.



Les équipements de votre navire

- 515 cabines intérieures, 785 cabines extérieures, 454 avec balcons privés, 58 suites, 27 cabines pour handicapés et un service en cabine 24H/24H.
- 4 restaurants dont le Ristorante Buffet Bellagio, grand et lumineux, idéal pour déguster une délicieuse pizza ; le Ristorante Costa Smeralda, élégant et lumineux avec une grande baie vitrée donnant sur la mer et le Ristorante Portofino, dont le mobilier évoque le charme du mythique petit port.
- 11 bars dont le Cognac & Cigar, idéal pour déguster un excellent digestif ou trouver un cigare de qualité et le Piano Bar, accueillant et chaleureux café-concert.
- Le Casino Sicilia et la discothèque Grado, lumineuse et colorée, entourée de baies cristallines et d'écrans géants.
- L'Internet Café, pour rester connecté avec le reste du monde et la bibliothèque de style nordique pour un agréable moment de lecture.
- La Galleria dei negozi, riche et intéressante pour s'adonner au plaisir du shopping.
- 4 piscines dont l'une se couvre d'une verrière amovible, 6 jacuzzis et un toboggan, un parcours de jogging au grand air d'environ 140 m, un terrain de sports multi-activités, une salle de sport, un centre de remise en forme avec institut de beauté, sauna et hammam...



Costa Magica est un navire de 272 mètres de long pour 66 mètres de hauteur...

Plaine Vie



Les ponts de votre navire

Cabine Intérieure

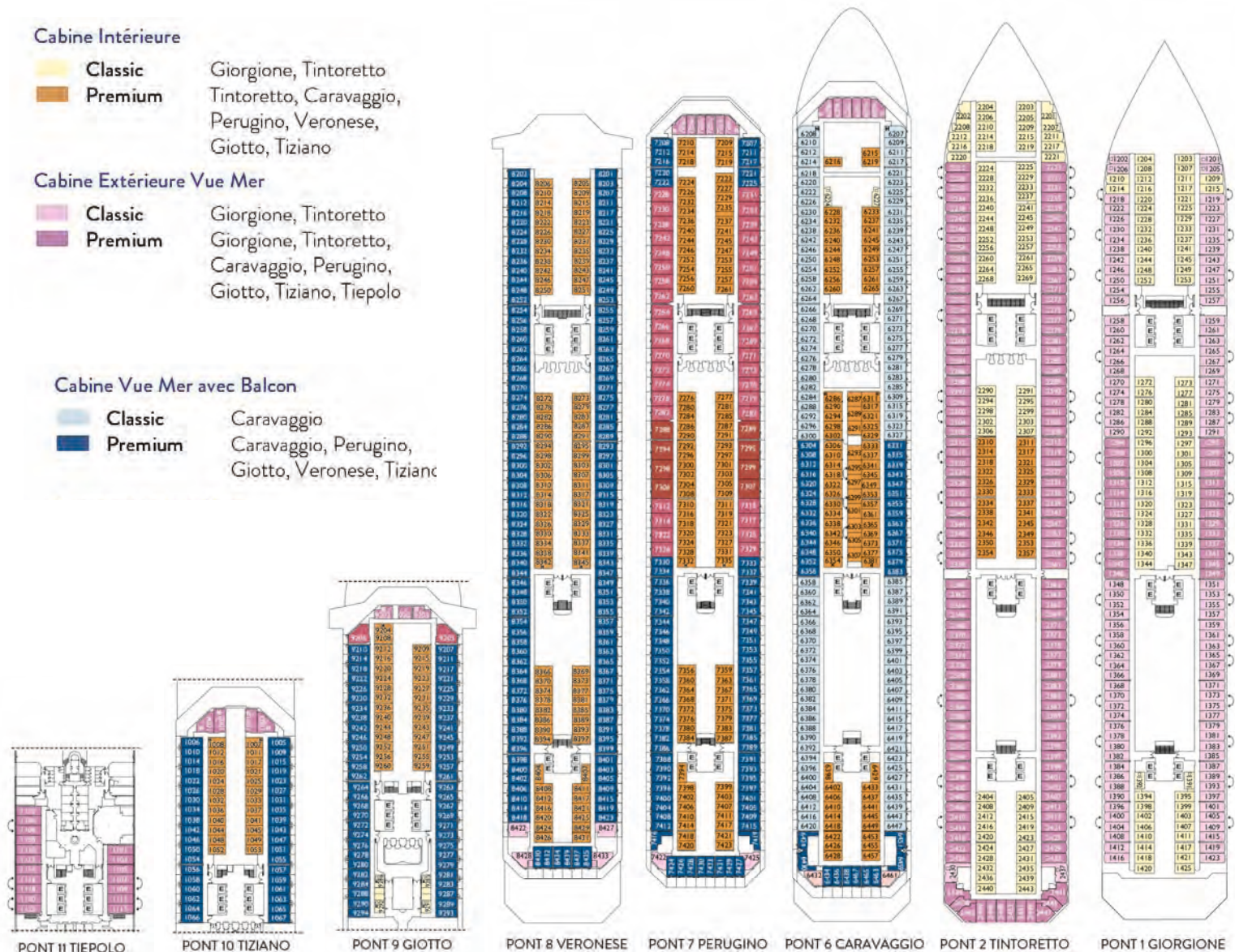
- **Classic** Giorgione, Tintoretto
- **Premium** Tintoretto, Caravaggio, Perugia, Veronese, Giotto, Tiziano

Cabine Extérieure Vue Mer

- **Classic** Giorgione, Tintoretto
- **Premium** Giorgione, Tintoretto, Caravaggio, Perugia, Giotto, Tiziano, Tiepolo

Cabine Vue Mer avec Balcon

- **Classic** Caravaggio
- **Premium** Caravaggio, Perugia, Giotto, Veronese, Tizian



PONT 11 TIEPOLO

PONT 10 TIZIANO

PONT 9 GIOTTO

PONT 8 VERONESE

PONT 7 PERUGINO

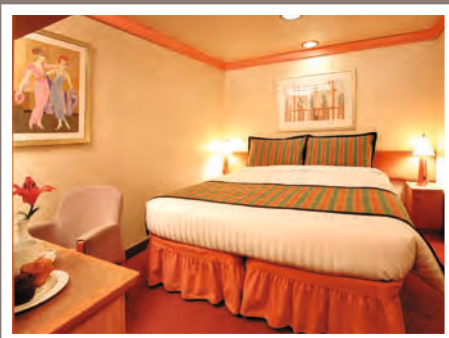
PONT 6 CARAVAGGIO

PONT 2 TINTORETTO

PONT 1 GIORGIONE

1 Choisissez votre catégorie de cabine

Un service et un confort optimum



CABINE INTÉRIEURE

Parfaite si vous aimez vous détendre et profiter des mille et un divertissements qui vous attendent à bord, votre cabine sera avant tout un lieu de repos. Elle a l'avantage d'être plus économique sans pour autant renoncer au confort.



CABINE VUE SUR MER

Tel un tableau évoluant en permanence, la belle fenêtre de votre cabine vous offre chaque jour un nouveau panorama sur la mer. Des premières lueurs du jour jusqu'aux heures étoilées, avec tout le confort des cabines Costa (pour votre sécurité, il n'est pas possible d'ouvrir cette fenêtre).



CABINE EXTÉRIEURE AVEC BALCON

Des cabines dédiées aux hôtes qui, chaque jour, souhaitent profiter de l'intimité d'un panorama unique en s'ennivrant du parfum de la mer. Avec un espace séjour très pratique, équipé d'un canapé et d'une table basse, pour des moments de détente, seul ou accompagné, en sirotant son cocktail préféré.



2 Sélectionnez votre niveau de confort



Vous privilégiez surtout les activités et visites proposées lors de la croisière ? Les Cabines Classic sont faites pour vous : elles présentent les prix les plus accessibles dans chaque catégorie de cabines. Vous ferez ensuite votre sélection parmi les nombreux services et équipements proposés en option sur le navire.



Choisissez les Cabines Premium, pour un service selon vos envies ! Ces cabines bénéficient des meilleurs emplacements sur chaque pont du navire et vous réserveront une agréable surprise : petit déjeuner et service en cabine 24 h/24 gratuit et sur demande.


CATÉGORIE DE CABINE :	Cabine CLASSIC 	Cabine PREMIUM 
PONTS / EMBLEMES DIMENSIONS DE CABINE	Ponts inférieurs et/ou dimensions standards	Emplacement privilégié et/ou grande surface
ROOM SERVICE 24 H/24 (sur demande)	En supplément	Inclus
PETITS-DÉJEUNERCONTINENTAL EN CABINE (sur demande)	En supplément	Inclus
CHOIX DU SERVICE AU RESTAURANT (sous réserve de disponibilité)	Non	Oui

3 Retrouvez les conditions tarifaires

Catégories	Tarifs nets* PAR PERSONNE
IC-Cabine intérieure Classic	1 090 €
Single	1 490 €
IP-Cabine intérieure Premium	1 180 €
Single	1 640 €
EC-Cabine extérieure Classic	1 320 €
Single	1 890 €
EP-Cabine extérieure Premium	1 410 €
Single	2 040 €
BC-Cabine balcon Classic	1 590 €
Single	2 190 €
BP-Cabine balcon Premium	1 680 €
Single	2 340 €
3 ^e /4 ^e Adulte	1 090 €
3 ^e /4 ^e Enfant/Junior	390 €

*Prix par personne en cabine double. Pour les suppléments single nous consulter.

Notre tarif *Pleine Vie* comprend :

- › La croisière 12 jours/11 nuits en cabine double selon la catégorie choisie
- › Le transfert A/R en autocar Nice/Savone
- › Le port des bagages, le forfait de séjour à bord et les taxes portuaires
- › La pension complète (petits déjeuners et déjeuners au restaurant-buffet, tea time, dîners, distributeurs d'eau, de café, de thé et de glaces aux buffets pendant les repas)
- › Une sélection de boissons pendant les repas (eau minérale, soft drink, bières, thé ou café et vins pour les dîners)
- › L'ensemble des animations exclusives de la croisière Plaine Vie, avec Vincent Perrot et Nathalie Lermite
- › Une équipe Plaine Vie 100%  francophone dédiée
- › L'accès aux équipements, aux animations et toutes les soirées animées du navire (hors excursions et animations payantes)

Notre tarif ne comprend pas :

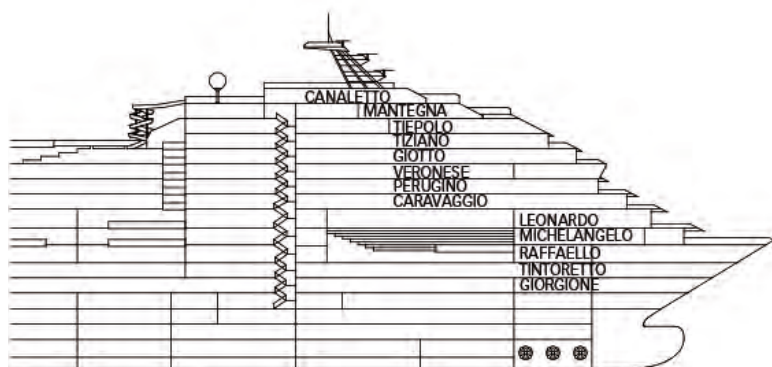
Le transport A/R vers et depuis Nice, les assurances, les excursions, les boissons en dehors des repas et toute autre prestation non mentionnée dans "notre tarif comprend"

RENSEIGNEMENTS & RESERVATION AU :

 **01 41 33 57 02**

Du lundi au samedi de 9h à 19h (prix d'un appel local)

En précisant : Plaine Vie



Cabine Intérieure

- Classic** Giorgione, Tintoretto
- Premium** Tintoretto, Caravaggio, Perugino, Veronese, Giotto, Tiziano

Cabine Extérieure Vue Mer

- Classic** Giorgione, Tintoretto
- Premium** Giorgione, Tintoretto, Caravaggio, Perugino, Giotto, Tiziano, Tiepolo

Cabine Vue Mer avec Balcon

- Classic** Caravaggio
- Premium** Caravaggio, Perugino, Giotto, Veronese, Tiziano

La qualité de nos croisières ne doit rien au hasard !

Lorsque nous réalisons chaque mois votre magazine Pleine Vie, nous cherchons d'abord à vous informer et à vous rendre service. Mais nous avons également vocation à vous distraire, à enrichir votre vie, vos connaissances, vos expériences. Ces objectifs nous guident aussi lorsque nous vous proposons des croisières exclusives.

Notre équipe dédiée travaille toute l'année à la conception des croisières Pleine Vie. Nous sélectionnons pour vous les itinéraires les plus intéressants et les plus surs. Nous choisissons avec beaucoup de soin les bateaux et armateurs qui vous accueilleront à leur bord. Saviez-vous que nous évaluons nous même les personnels de service sur les navires, que nous testons la qualité de la restauration et le confort des cabines pour être certains que vous serez parfaitement accueillis ?

Notre rôle ne s'arrête pas là puisque nous mettons aussi au point les programmes festifs, les animations exclusives et les conférences avec des invités prestigieux qui vous sont proposés pendant les croisières.

Nous espérons vous retrouver bientôt à bord de l'une de nos croisières : rejoignez-nous vite pour vivre avec nous une expérience inoubliable.



Emmanuelle Aumon, M. Yves Coppens et une partie de l'équipe des croisières.

Emmanuelle Aumon
Département Voyages



L'engagement de Pleine Vie Croisières, c'est de vous proposer :

- ✓ Des animations et des **conférences** élaborées avec la rédaction pour être au plus près de vos centres d'intérêts.
- ✓ Des **invités de prestige** qui ont à coeur de vous faire partager leur savoir et leur passion.
- ✓ Des **prestations à bord exclusives**, des espaces privatisés pour Pleine Vie : (salle de spectacle, cours de danse, restaurant...).
- ✓ Des tarifs spécialement négociés pour vous, **100% transparents**.
- ✓ Une équipe **100 % francophone** 🇫🇷 **100 % Pleine Vie** à vos côtés tout au long de la croisière.
- ✓ Le plaisir de voyager en compagnie d'autres Lecteurs, partageant les mêmes centres d'intérêt que vous.
- ✓ Des **navires dernière génération** sélectionnés pour leur confort et leur qualité de services. Et un partenariat avec Costa Croisières, le leader en Europe de la croisière.

Votre satisfaction est notre réussite !

Comment réserver votre croisière Pleine Vie



Par téléphone :

01 41 33 57 02

Du lundi au samedi de 9h à 19h

(prix d'un appel local)

En précisant : Pleine Vie

Pour toute question complémentaire, vous pouvez contacter l'équipe croisière de votre magazine à : voyages@mondadori.fr



Par mail :

agence@fr.costa.it



Par courrier :

COSTA CROISIÈRES -
Croisière Chantez et Dansez
2 RUE JOSEPH MONIER – BAT C
92 859 RUEIL MALMAISON CEDEX