

Nouvelle croisière

TOP
Santé

DU 4 AU 13 JUIN 2016

10 jours / 9 nuits
à partir de

1390€

EN PENSION COMPLÈTE
Au départ d'Amsterdam

Prix TTC / pers. en cabine double cat.
I.C. Forfait de séjour à bord inclus
Forfait boissons à table inclus

Nature & Bien-être

DU 4 AU 13 JUIN 2016

La croisière au service de votre vitalité

AMSTERDAM - BERGEN - FLAM - ANDALSNES - OLDEN - HELLESYST - STAVENGER

EN PARTENARIAT AVEC

**Costa**

RENSEIGNEMENTS & RÉSERVATIONS AU :

01 41 33 57 05

Du lundi au samedi de 9h à 19h (prix d'un appel local)

En précisant **TOP SANTÉ NATURE & BIEN-ÊTRE**

LE PROGRAMME EXCLUSIF

Nature & Bien-être



GARANTIE TOP SANTÉ
Un accompagnement francophone
tout au long de la croisière

de **TOP / Santé**

Top Santé vous emmène cette année à la découverte des espaces majestueux et sauvages que sont les fjords de Norvège.

En complément des activités traditionnelles du **Costa neoRomantica** (soirées dansantes, concerts...), **Top Santé** vous propose au cours de cette croisière une série de **conférences, d'ateliers et de cafés-échanges** en compagnie de personnalités passionnantes, exclusivement réservés aux passagers de la croisière **Nature & Bien-être de Top Santé**.

Partir en croisière avec **Top Santé**, c'est un merveilleux moyen de découvrir le monde, de refaire le **plein d'énergie** et l'occasion de vivre une **expérience inoubliable** en compagnie d'autres lecteurs partageant les mêmes centres d'intérêt.

DES CONFÉRENCES PASSIONNANTES

2
Votre magazine **Top Santé** a choisi d'inviter exclusivement pour vous le **Docteur Labescat** (spécialiste de la santé naturelle), ainsi que la psychologue **Michèle Freud**. Trois conférences du **Professeur Jean-François Battail**, spécialiste de la Scandinavie, compléteront ce riche programme.



JACQUES LABESCAT

Le Docteur **Jacques Labescat** est phytothérapeute, spécialiste reconnu de la médecine naturelle. Auteur d'une vingtaine de livres dont « *Se soigner par les plantes* » et « *En forme toute l'année grâce aux plantes* », il intervient régulièrement à la radio et à la télévision.

Au cours de notre croisière, le Docteur Labescat abordera à travers deux conférences les piliers de la médecine par les plantes :

- « **Pourquoi se soigner ainsi ?** »
Les plantes dans l'histoire et l'histoire des plantes.
- « **Comment se soigner au naturel ?** »
Tout savoir pour se constituer une pharmacie verte à la maison



MICHÈLE FREUD

Michèle Freud est psychothérapeute et sophrologue. Arrière-petite-fille de Sigmund Freud, elle est l'auteur de divers ouvrages et a créé sa propre école de sophrologie. Spécialiste reconnue du bien-être sous toutes ses formes, elle interviendra pour deux conférences et animera également deux ateliers d'initiation à la sophrologie.

- « **Dormir au naturel, sans médicaments** »

Cette conférence sera complétée au cours de la croisière par un **Atelier de sophrologie spécial sommeil**.

- « **Préserver son capital santé** »

Cette conférence sera complétée au cours de la croisière par un **Atelier de sophrologie spécial gestion du stress**.



JEAN-FRANÇOIS BATAIL

Jean-François Battail est professeur émérite de langues, littératures et civilisation scandinaves à l'Université Paris-Sorbonne. Ancien professeur à l'Université d'Uppsala (Suède), il est l'auteur de nombreux ouvrages et articles sur l'histoire et la culture des pays du Nord dont « *Les Destinées de la Norvège moderne (1814-2005)* », ainsi que de la partie historique et culturelle des guides bleus Hachette consacrés à la Norvège et à la Suède.

Au cours de notre croisière, le Professeur Jean-François Battail vous proposera trois conférences :

- « **La Norvège à travers les âges : un panorama** »

Aperçu de l'histoire politique, culturelle et économique du pays.

- « **La Norvège au cœur des enjeux climatiques et environnementaux actuels** »

Le problème de la gestion des ressources existantes, hier et aujourd'hui.

- « **Les relations franco-norvégiennes du IX^{ème} siècle à nos jours** »

Des invasions vikings à la 2nde guerre mondiale, et au delà.



ET POUR ENCORE PLUS DE BIEN ÊTRE :



VIRGINIE BERTHELIN

Chaque jour, des ateliers d'initiation au Yoga et au Qi Gong vous seront proposés par **Virginie Berthelin**, Professeur de Yoga. Une initiation au « Do In » vous permettra également de découvrir les bienfaits des techniques d'auto-massage inspirées des médecines chinoises et japonaises. Nous vous proposerons également en petit comité de découvrir les gestes du massage bien-être. Vous pourrez ainsi les pratiquer, les prodiguer et offrir à vos proches un moment de détente appréciable.



JEAN-LUC EVEQUE

Place au divertissement avec **Jean-Luc Eveque**, directeur de croisière et chanteur professionnel. Il vous dévoilera le chanteur qui sommeille en vous, que vous soyez débutant ou confirmé.

Nouvelle croisière

TOP
Santé

Nature & Bien-être

La croisière au service de votre vitalité

Les Fjords de Norvège - Du 4 au 13 juin 2016

JOUR	ESCALE	ARRIVÉE	DÉPART
Samedi 4 juin	Amsterdam	-	17h00
Dimanche 5 juin	Plaisirs en mer	-	-
Lundi 6 juin	Bergen (Norvège)	8h00	17h00
Mardi 7 juin	Flåm (Norvège)	8h00	18h00
Mercredi 8 juin	Åndalsnes (Norvège)	10h00	18h00
Jeudi 9 juin	Olden (Norvège)	8h00	18h00
Vendredi 10 juin	Hellesylt (Norvège) Geiranger (Norvège)	8h00 11h00	9h00 18h00
Samedi 11 juin	Stavanger (Norvège)	13h00	21h00
Dimanche 12 juin	Plaisirs en mer	-	-
Lundi 13 juin	Amsterdam - Paris	8h00	-



Accéder à Amsterdam, c'est très facile !

1) **Par le train**, Amsterdam est très bien desservi depuis Paris Gare du Nord par le TGV Thalys. A votre arrivée à Amsterdam, la gare se trouve seulement à 5 minutes en taxi (800m à pieds ou par le tramway n°26) du terminal de croisière.

2) **Par l'avion**, de nombreux vols sont proposés depuis Paris Orly ou Charles de Gaulle vers l'aéroport d'Amsterdam Schiphol qui se trouve à 10 minutes (20 km) en taxi du terminal de croisière.

Adresse du terminal de croisière :
Passenger Terminal Amsterdam - Piet Heinkade 27 - 1019 BR AMSTERDAM

Costa peut organiser votre acheminement,
n'hésitez pas à contacter les conseillers au 01 41 33 57 05.

Les points forts de votre croisière

TOP
Santé

- Un itinéraire inédit à la découverte des Fjords de Norvège entre cascades étincelantes, soleil de minuit éclatant, villages pittoresques ravissants...
- Des invités de prestige qui partageront avec vous des moments exclusifs.
- Un programme riche : conférences passionnantes, ateliers d'initiation à la sophrologie, cours de gymnastique douce ou encore la mélodieuse chorale de Jean Luc Evêque.
- La présence de la rédaction Top Santé.
- Un tarif spécial lecteurs négocié pour vous.
- Des accompagnateurs 100% francophones. 🇫🇷
- Un navire neoCollection pour vous faire débarquer dans de petits ports secrets et vous apporter plus de confort dans des lieux de vie enchanteurs.
- Une gastronomie raffinée et des menus gourmands.
- Des attentions spéciales lecteurs tout au long de la croisière.

JOUR 1 :

Paris (France) / **Amsterdam** (Pays-Bas)

Samedi 4 juin 2016

Vous serez accueillis à partir de 14h00 à bord du Costa neoRomantica qui appareillera à 17h00.

SPÉCIAL TOP SANTÉ :

Réunion de présentation du programme de votre croisière et cocktail de bienvenue. Chaque jour, des conférences et ateliers exclusivement proposés pour vous.

JOUR 2 : **Plaisirs en mer**

Dimanche 5 juin 2016

Profitez de votre première journée en mer pour découvrir votre navire et profiter des nombreuses animations du Costa neoRomantica, ainsi que du programme exclusif de la croisière Nature & Bien-être.

JOUR 3 : **Bergen** (Norvège)

Lundi 6 juin 2016 - 8h00/17h00

Deuxième ville de Norvège, enclavée entre une colline et sept montagnes, Bergen se distingue par l'architecture particulière de ses maisons en bois. Promenez-vous sur la « Fjellveien », ruelle idyllique de montagne pour admirer Bergen et le fjord d'en haut. Un coup de pédale entre les petites maisons pittoresques de bois vous fera visiter les lieux les plus caractéristiques : le petit lac de Lungegaard, la maison d'Edvard Grieg, le plus grand compositeur norvégien et le fascinant quartier hanséatique, antique zone marchande devenue le quartier des restaurants, des petites boutiques et des ateliers d'artistes protégé par l'UNESCO.

TOP SANTÉ VOUS RECOMMANDE :

- 2892 Visite panoramique de Bergen et Funiculaire : 3h30.



Bergen



Flåm



Flåm

JOUR 4 : **Flåm** (Norvège)

Mardi 7 juin 2016 - 8h00/18h00

Le village pittoresque de Flåm est situé au creux d'Aurlandsfjord, un des bras du majestueux fjord Sognefjord le plus long d'Europe, d'une étendue de 204 kilomètres. C'est à partir de Flåm que vous pourrez découvrir certains des paysages les plus sauvages et impressionnants de Norvège : des rivières creusées dans de profonds ravins, des cascades dévalant le versant escarpé de montagnes enneigées et des fermes d'alpage accrochées aux flancs des montagnes.

TOP SANTÉ VOUS RECOMMANDE :

- 2357 Stalheim et Undredal : 2h30. Dégustation incluse.
- 2358 Lac Tyin, vallée de Laerdal et église médiévale : 7h30. Déjeuner inclus.



RENSEIGNEMENTS & RÉSERVATIONS AU :

01 41 33 57 05

Du lundi au samedi de 9h à 19h (prix d'un appel local)
En précisant **TOP SANTÉ NATURE & BIEN-ÊTRE**

Bergen

Bergen



JOUR 5 : Åndalsnes (Norvège)

Mercredi 8 juin 2016 - 10h00/18h00

Sur les rives de la poissonneuse Rauma, au cœur de glaciers millénaires et de fertiles campagnes se dresse la célèbre paroi rocheuse la plus haute du continent : le Mur des Trolls. Après une halte à la belle Romsdal, nous prendrons la direction de la vallée d'Isterdal. D'ici, la route grimpe vers la cascade de Stigfoss et monte jusqu'à Trollstigen, à mi-chemin de l'excursion. Le panorama s'étend sur toute la vallée d'Isterdal, avec les typiques formations rocheuses de l'Evêque, le Roi et la Reine d'un côté, les cimes des Sorcières de l'autre.

- TOP SANTÉ VOUS RECOMMANDE :**
- 2330 En train à travers la vallée de Romsdal : 2h30.
 - 2334 Une journée à Vallidal et Trollstigen : 7h00. Déjeuner compris.

JOUR 6 : Olden (Norvège)

Jeudi 9 juin 2016 - 8h00/18h00

Appréciez le contraste entre la placidité des eaux et l'austérité des montages de l'imposant Nordfjord qui s'étend sur plus de cent kilomètres. Olden est un petit village tout près de la calotte glaciaire de Jostedal, la plus importante d'Europe. Ce glacier fait partie du Jostedalshorn National Park où vous pourrez faire des marches en forêt pour admirer la faune et la flore ainsi que des paysages majestueux. Vous pourrez admirer la superbe vallée pour se rendre au glacier Briksdal avec ses lacs aux couleurs émeraude bordés de parois de montagnes vertigineuses.

- TOP SANTÉ VOUS RECOMMANDE :**
- 2422 Fjords et glacier Boya : 8h00. Déjeuner compris.

JOUR 7 : Hellesylt (Norvège)

Vendredi 10 juin 2016 - 8h00/9h00

Admirez des paysages qui réchauffent le cœur au milieu des fjords les plus spectaculaires, des montagnes, des glaciers et des cascades. L'eau est le thème dominant de l'excursion optionnelle de Hellesylt à Geiranger. Sur notre parcours, nous apercevrons les cascades de Hellesylt, le lac Hornidal (le plus profond d'Europe) et le fleuve Stryn. Le point de vue de Dalsnibba, qui se situe à 1500 mètres au-dessus du niveau de la mer déroulera sous nos yeux un panorama époustoufflant, qui nous permettra d'apercevoir Geirangerfjord, le fjord par excellence. Après une halte à Fydalsjuvet, nous rentrerons à Geiranger pour remonter à bord.

- TOP SANTÉ VOUS RECOMMANDE :**
- 2391 De Hellesylt à Geiranger : 7h30. Déjeuner compris.



Olden

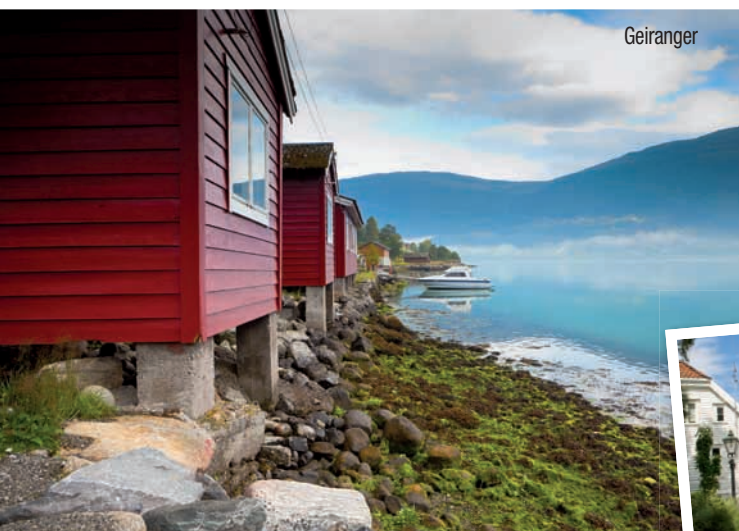
JOUR 7 : Geiranger (Norvège)

Vendredi 10 juin 2016 - 11h00/18h00

La vie coule tranquille dans ce village hospitalier sur la pointe du fjord homonyme donnant sur une vallée très longue et étroite. Le Geirangerfjord est l'un des fjords les plus spectaculaires de Norvège. Que vous le parcouriez le long de la rue dite « rue des aigles » ou que vous l'admiriez depuis la très escarpée route de Flydal qui conduit à la cime panoramique du Mont Dalsnibba, la vue est majestueuse. Au départ de Geiranger, il est très aisé de rejoindre le lac de Hornindal, le lac le plus profond et le plus transparent d'Europe et le refuge de Heraldssetra, connu pour sa production de fromages.

TOP SANTÉ VOUS RECOMMANDE :

- 2361 Vues de Geiranger : 3h00.



Geiranger

JOUR 9 : Plaisirs en mer

Dimanche 12 juin 2016

Profitez des nombreuses animations à bord. A votre disposition : piscines, théâtre, librairie, boutique photos, point internet, boutiques, salles de cartes, bars, fitness center et spa... Ainsi que notre programme exclusif Top Santé.

JOUR 10 :

Amsterdam (Pays-Bas) / **Paris** (France)

Lundi 13 juin 2016

Arrivée vers 8h00 et débarquement.

TOP SANTÉ VOUS RECOMMANDE :

- 2751 Visite d'Amsterdam et croisière sur les canaux : 3h00.
- 0001 Amsterdam panoramique et Musée Van Gogh : 4h00.
- 000J Croisière sur les canaux et expérience Heineken : 7h00. Prévoir un panier repas.



Stavanger



Amsterdam

JOUR 8 : Stavanger (Norvège)

Samedi 11 juin 2016 - 13h00/21h00

Stavanger est la quatrième ville de Norvège et mêle harmonieusement les styles ancien et récent. Son histoire remonte au Moyen-Âge, où Stavanger était une ville marchande paisible de la côte, puis un important port de pêche. Vous apprécierez les balades dans les rues de pierres longeant les petites maisons de bois coloré. Explorez la vieille ville bien préservée, dite « Gamle Stavanger », le musée Canning unique en son genre et la cathédrale de Stavanger qui date du XII^e siècle.

TOP SANTÉ VOUS RECOMMANDE :

- 2491 Stavanger et ses alentours : 3h00.

RENSEIGNEMENTS & RÉSERVATIONS AU :

01 41 33 57 05

Du lundi au samedi de 9h à 19h (prix d'un appel local)

En précisant **TOP SANTÉ NATURE & BIEN-ÊTRE**

EXCURSIONS :

- Nous vous ferons parvenir un carnet de voyage spécial croisière Nature & Bien-être (disponible à partir du 1^{er} septembre) une fois votre inscription définitive effectuée auprès de Costa. Vous y trouverez le détail des excursions et pourrez ainsi vous préinscrire. Le règlement des excursions se fera à bord du navire.

- Ce carnet de voyage vous sera envoyé par email (merci de bien préciser votre adresse mail lors de la réservation). Si vous ne le recevez pas, veuillez contacter l'équipe croisière Nature & Bien-Être à : voyages@mondadori.fr

Découvrez l'ensemble des excursions proposées pour cette croisière sur www.costacroisieres.fr/fr/excursions.html

Le Costa neoRomantica

Le **Costa neoRomantica** est un navire sophistiqué, prestigieux et élégant qui saura vous surprendre et vous conquérir au premier regard. Tout y est soigné dans les moindres détails pour vous faire vivre une toute nouvelle et extraordinaire croisière à bord de ce bateau.

À bord du Costa neoRomantica, vous découvrirez tout le **plaisir de faire une croisière à votre rythme** avec des escales plus longues pour des **moments plus intenses**. Voguez vers des **destinations exclusives** et profitez à bord d'espaces plus intimes et confortables avec des restaurants gastronomiques aux espaces raffinés.



Grand Bar Piazza Italia



Restaurant Botticelli

LES ÉQUIPEMENTS DE VOTRE CROISIÈRE

8 Les équipements du navire choisis par Top Santé : 789 cabines dont 24 suites avec balcon privé.

Sport et bien-être :

- Centre de bien-être avec gymnase • Centre d'esthétique • Sauna et hammam
- 2 bains à hydromassage • 2 piscines • Parcours de footing en plein air

Divertissement :

- Casino • Théâtre • Discothèque • Bars • Point internet • Salle de cartes
- Bibliothèque • Boutiques • Galerie photos • Virtual World • Squok Club

NOUVEAUTÉ : Découvrez en avant-première votre navire à Marseille !

Chaque dimanche, vous avez la possibilité de découvrir un des fleurons de la flotte Costa au cours d'une journée à bord. Au programme : visite du navire, déjeuner et spectacle pour seulement 29€ par personne.

Et exclusivement pour nos lecteurs, la prix de cette journée (29€) sera déduit si vous vous inscrivez à notre croisière Nature & Bien-être de Top Santé.

Alors n'attendez pas et téléphonez au 01 41 33 57 05 pour réserver votre visite !



Restaurant club neoRomantica



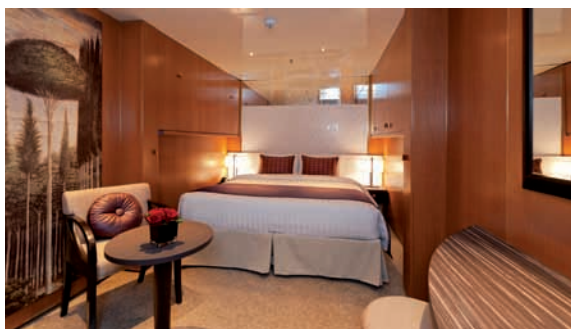
Spa Samsara

CARACTÉRISTIQUES DE VOTRE NAVIRE

Année d'entrée en service 1993
 Année de rénovation 2011
 Capacité d'accueil 1800 personnes
 Membres d'équipage 662 personnes
 Nbre total de cabines 789 (dont 6 pour pers. handicapées)
 Nombre de Ponts 13 (8 pour les passagers)
 Longueur 253 mètres
 Largeur 32 mètres
 Vitesse maximum 20 noeuds
 Vitesse de croisière 18.5 noeuds



RENSEIGNEMENTS & RÉSERVATIONS AU :
01 41 33 57 05
 Du lundi au samedi de 9h à 19h (prix d'un appel local)
 En précisant **TOP SANTÉ NATURE & BIEN-ÊTRE**



CABINE INTÉRIEURE

L'idéal, si pour vous la cabine est essentiellement un lieu de repos, où dormir et laisser vos affaires pendant que vous profitez au maximum du navire et que vous vivez de nouvelles expériences.

À la clé, un tarif plus avantageux sans pour autant renoncer au confort.



CABINE EXTÉRIEURE VUE MER

Dédiée aux passagers qui veulent profiter chaque jour d'un nouveau panorama avec une vue plus intime sur la mer, de l'aube au coucher du soleil.

Avec en plus un séjour très pratique avec canapé et guéridon pour les moments de détente.





CABINE EXTÉRIEURE AVEC BALCON

Les grands balcons donnant sur la mer vous offrent chaque jour un nouveau panorama, baigné de soleil ou au clair de lune.

Avec tout le confort propre aux cabines des navires Costa.

2- SELECTIONNEZ VOTRE NIVEAU DE CONFORT

CATÉGORIE DE CABINE :		
Ponts / emplacements dimensions de cabine	Ponts inférieurs et/ou dimensions standards	Emplacement privilégié et/ou grande surface
Room service 24h/24 (sur demande)	En supplément	Inclus
Petits-déjeuner continental en cabine (sur demande)	En supplément	Inclus
Choix du service au restaurant (sous réserve de disponibilité)	Non	Oui

LES CABINES CLASSIC



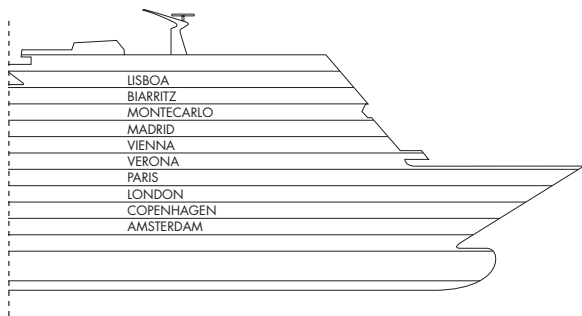
Vous privilégiez surtout les activités et visites proposées lors de la croisière ? Alors les Cabines Classic sont faites pour vous : elles présentent les prix les plus accessibles dans chaque catégorie de cabines. Vous ferez ensuite votre sélection parmi les nombreux services et équipements proposés en option sur le navire. En plus, le programme fidélité CostaClub vous permettra de cumuler des points pour profiter des avantages exceptionnels réservés à nos meilleurs clients.

LES CABINES PREMIUM

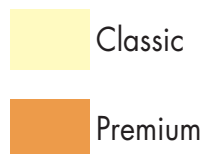


Choisissez les Cabines Premium, pour un service selon vos envies ! Ces cabines bénéficient des meilleurs emplacements sur chaque pont du navire et vous réserveront une agréable surprise : petit déjeuner et service en cabine 24h/24 gratuit et sur demande. Et pour profiter encore plus rapidement des avantages exceptionnels réservés à nos meilleurs clients, cette cabine vous permettra de doubler vos points fidélité CostaClub.

3- RETROUVEZ LES CONDITIONS TARIFAIRES



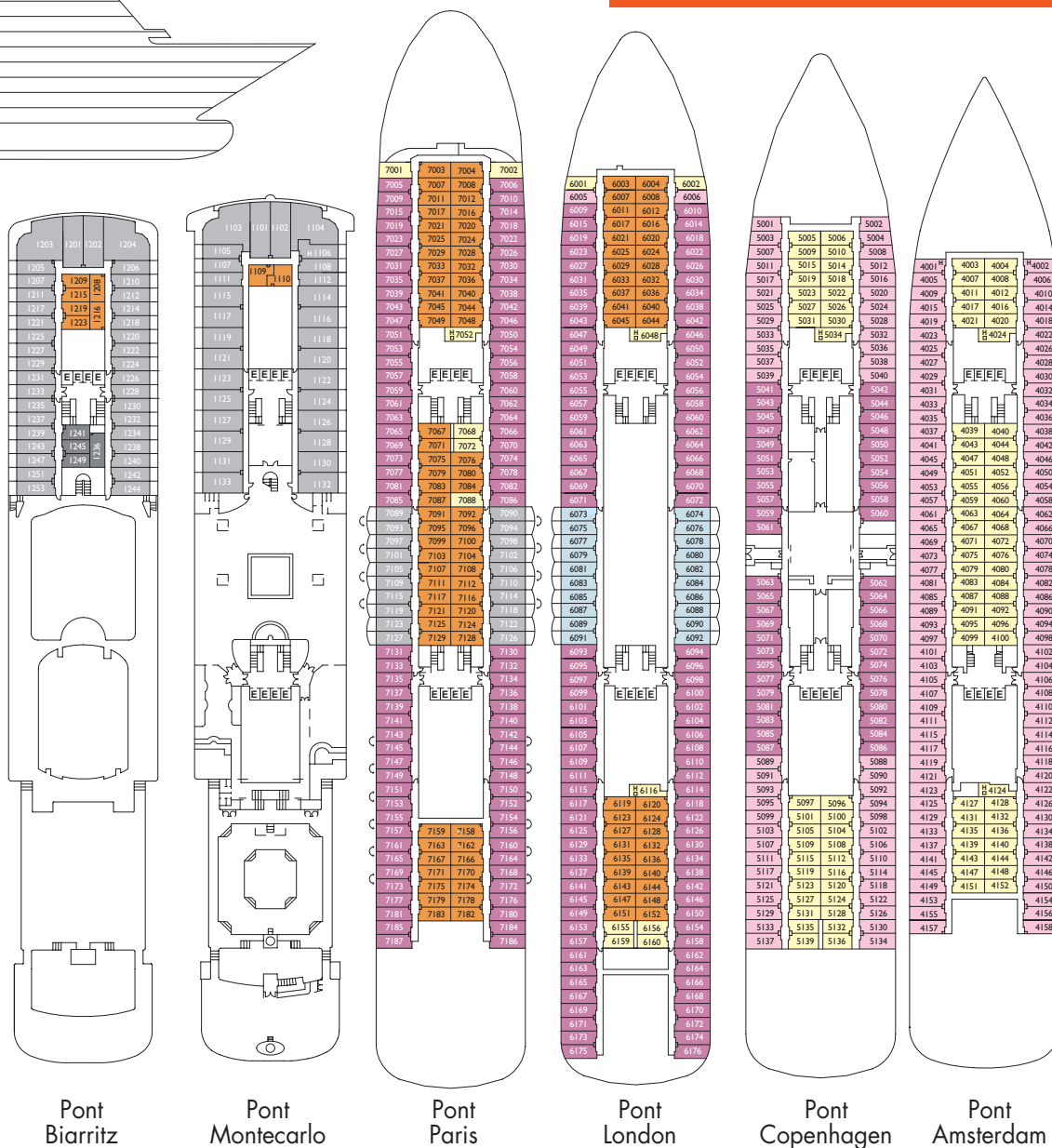
Cabine intérieure :



Cabine extérieure vue mer :



Cabine extérieure avec balcon :



TYPES DE CABINE		TARIFS*
IC	Cabine intérieure Classic	1390€
	Single	1890€
IP	Cabine intérieure Premium	1540€
	Single	2090€
EC	Cabine extérieure vue mer Classic	1790€
	Single	2290€
EP	Cabine extérieure vue mer Premium	1940€
	Single	2490€
BC	Cabine extérieure avec balcon Classic	2790€
	Single	3890€
3/4 AD	Supplément 3 ^e /4 ^e adulte (Cat IC à BP)	1290€
3/4 CH	Supplément 3 ^e /4 ^e enfant/junior (Cat IC à BP)	790€

Minimum de 100 passagers requis pour garantir le plateau d'animation, les cocktails et l'accompagnement personnalisé.
* le prix s'entend par personne.

NOTRE TARIF COMPREND :

- ✓ La croisière 10 jours / 9 nuits
- ✓ La pension complète et une sélection de boissons aux repas
- ✓ Le forfait de séjour à bord et les taxes portuaires
- ✓ Le programme de conférences exclusives de la croisière Top Santé
- ✓ Des accompagnateurs spécialement dédiés à la croisière Top Santé
- ✓ Le cocktail Top Santé en présence de nos invités

Nos prix ne comprennent pas : les assurances, les excursions, les boissons en dehors des repas et toute autre prestation non mentionnée dans «notre tarif comprend».

RENSEIGNEMENTS & RÉSERVATIONS AU :

01 41 33 57 05

Du lundi au samedi de 9h à 19h (prix d'un appel local)

En précisant **TOP SANTÉ NATURE & BIEN-ÊTRE**



LA QUALITÉ DE NOS CROISIÈRES NE DOIT RIEN AU HASARD :

Chaque mois, **Top Santé** cherche à être au plus près des attentes de ses lecteurs. Pour nos croisières, c'est pareil ! Notre équipe tourisme sélectionne des croisières et des programmes sur-mesure.

Nous nous sommes associés à des armateurs réputés pour leur qualité, leur fiabilité et leur grande qualité de service.



L'ENGAGEMENT DE **TOP Santé** CROISIÈRES, C'EST DE VOUS PROPOSER :

- ✓ Des croisières de très grande qualité. Des navires sélectionnés pour leur confort, leur qualité de services à bord et une sélection des meilleurs guides francophones.
- ✓ Un itinéraire spectaculaire, des conférences et des visites culturelles riches et passionnantes.
- ✓ Un carnet de voyage personnalisé vous sera adressé avant votre départ afin de vous fournir informations et conseils.
- ✓ Le plaisir de voyager en compagnie d'autres lecteurs passionnés comme vous !

Votre satisfaction est notre réussite !

POUR RÉSERVER C'EST TRÈS SIMPLE :

En précisant le code :
**TOP SANTÉ
NATURE & BIEN-ÊTRE**



INFORMATIONS AU :

01 41 33 57 05

DU LUNDI AU SAMEDI DE 9H À 19H
(prix d'un appel local)



PAR COURRIER :

(en renvoyant le bulletin d'inscription/contrat de vente dûment complété)
Costa Croisières
Croisière TOP SANTÉ Nature & Bien-être
2, rue Joseph Monier - Bat C
92 859 Rueil-Malmaison Cedex



PAR MAIL :

(en renvoyant le bulletin d'inscription/contrat de vente dûment complété)

agence@fr.costa.it

Pour toute question complémentaire, vous pouvez contacter l'équipe croisière de Top Santé à : voyages@mondadori.fr

POUR RÉSERVER C'EST TRÈS SIMPLE :

Informations au 01 41 33 57 05 du lundi au samedi de 9h à 19h (prix d'un appel local)
 En précisant : CROISIÈRE NATURE & BIEN-ÊTRE DE TOP SANTÉ
 Pour réserver, merci de retourner impérativement ce bulletin dûment complété et signé à :
Par courrier : Costa Croisières - Croisière Top Santé Nature & Bien-être - 2 rue Joseph Monier - Bat C -
 92 859 Rueil-Malmaison Cedex - Par mail : agence@fr.costa.it

Vous pouvez faire
 profiter vos amis
 ou votre famille de cette offre,
 alors n'hésitez pas !

1. PARTICIPANT(S) À LA CROISIÈRE

Mentions obligatoires : les renseignements qui vous sont demandés ont un caractère obligatoire pour répondre aux formalités de douane et police dans les ports et doivent nous être retournés dès réception.

Attention : les informations demandées ci-dessous doivent être celles qui figurent sur les documents d'identité qui vous serviront au voyage.

1^{ER} PASSAGER

Mme. Mlle. M. Nom⁽¹⁾: Prénom:

Né(e)le: [][][][][][][][][] à Pays: Nationalité:

N° de passeport/CNI: émise: [][][][][][][][][] à: expire le: [][][][][][][][][]

N° carte Costa Club :

Adresse: Codepostal: [][][][] Ville:

Pays : Tél: [][][][][][][][][] E-mail :

2ND PASSAGER

Mme. Mlle. M. Nom⁽¹⁾: Prénom:

Né(e)le: [][][][][][][][][] à Pays: Nationalité:

N° de passeport/CNI: émise: [][][][][][][][][] à: expire le: [][][][][][][][][]

N° carte Costa Club :

Adresse: Codepostal: [][][][] Ville:

Pays : Tél: [][][][][][][][][] E-mail :

3^{ÈME} PASSAGER

Mme. Mlle. M. Nom⁽¹⁾: Prénom:

Né(e)le: [][][][][][][][][] à Pays: Nationalité:

N° de passeport/CNI: émise: [][][][][][][][][] à: expire le: [][][][][][][][][]

N° carte Costa Club :

Adresse: Codepostal: [][][][] Ville:

Pays : Tél: [][][][][][][][][] E-mail :

4^{ÈME} PASSAGER

Mme. Mlle. M. Nom⁽¹⁾: Prénom:

Né(e)le: [][][][][][][][][] à Pays: Nationalité:

N° de passeport/CNI: émise: [][][][][][][][][] à: expire le: [][][][][][][][][]

N° carte Costa Club :

Adresse: Codepostal: [][][][] Ville:

Pays : Tél: [][][][][][][][][] E-mail :

IMPORTANT CONTACT D'URGENCE : personne ne participant pas au voyage à contacter en cas de problème :

Nom : Prénom : Tél. : [][][][][][][][][]

⁽¹⁾ Nom figurant sur la pièce d'identité utilisée pendant le voyage. Conformément à la loi informatique et liberté du 06.01.1978 (art. 27) les participants disposent d'un droit d'accès et de rectification des données les concernant, et peuvent faire retirer leur nom et coordonnées du fichier, en faisant une demande écrite.

2. PRIX DE VOTRE CROISIÈRE

Type de cabine	Catégorie	Tarif par personne en cabine double	Assurance optionnelle. Prix par pers. €	Nombre de pers.	Total à régler en euros
IC - Cabine intérieure Classic	IC	1390 €	+ 75 €	X	= €
IC SINGLE	IC Single	1890 €	+ 100 €		= €
IP - Cabine intérieure Premium	IP	1540 €	+ 75 €	X	= €
IP SINGLE	IP Single	2090 €	+ 100 €		= €
EC - Cabine extérieure vue mer Classic	EC	1790 €	+ 75 €	X	= €
EC SINGLE	EC Single	2290 €	+ 100 €		= €
EP - Cabine extérieure vue mer Premium	EP	1940 €	+ 100 €	X	= €
EP SINGLE	EP Single	2490 €	+ 120 €		= €
BC - Cabine vue mer avec balcon Classic	BC	2790 €	+ 120 €	X	= €
BC SINGLE	BC Single	3890 €	+ 155 €		= €
3 ^e /4 ^e adultes (Cat IC-BP)	3/4 AD	1290 €	+ 55 €		= €
3 ^e /4 ^e enfant/Junior (Cat IC-BP)	3/4 CH	790 €	+ 30 €		= €
ASSURANCE COMPLÉMENTAIRE : je ne souhaite pas souscrire à l'assurance annulation/rapatriement/bagages <input type="checkbox"/> Compagnie Europ Assistance. Tarifs indiqués dans le tableau ci-dessus.				TOTAL €

3. TRANSPORTS ET TRANSFERTS OPTIONNELS

Train ou vol au départ de Navette (gare ou aéroport > port)
 Nbre de personnes concernées : Dates de naissances : / / /

4. EXCURSIONS OPTIONNELLES

Bergen : Visite panoramique de Bergen et Funiculaire (code 2892) > 59,95 € adulte - 41,96 € enfant (3-13 ans).
Flåm : Stalheim et Undredal (code 2357) > 64,95 € adulte - 45,46 € enfant (3-13 ans)
 Lac Tyin, vallée de Laerdal et église médiévale (code 2358) > 139 € adulte - 97,30 € enfant (3-13 ans)
Åndalsnes : En train à travers la vallée de Romsdal (code 2330) > 89,95 € adulte - 62,96 € enfant (3-13 ans)
 Une journée à Valdøl et Trollstigen (code 2334) > 124 € adulte - 86,80 € enfant (3-13 ans)
Olden : Fjords et glacier Boya (code 2422) > 124 € adulte - 86,80 € enfant (3-13 ans)
Hellesylt : De Hellesylt à Geiranger (code 2391) > 129 € adulte - 90,30 € enfant (3-13 ans)
Geiranger : Vues de Geiranger (code 2361) > 64,95 € adulte - 45,46 € enfant (3-13 ans)
Stavanger : Stavanger et ses alentours (code 2491) > 74,95 € adulte - 52,46 € enfant (3-13 ans)
Amsterdam : Visite d'Amsterdam et croisière sur les canaux (2751) > 44,95 € adulte - 31,46 € enfant (3-13 ans)
 Amsterdam panoramique et Musée Van Gogh (code 0001) > 59,95 € adulte - 41,96 € enfant (3-13 ans)
 Croisière sur les canaux et expérience Heineken (code 000J) > 74,95 € adulte - 52,46 € enfant (3-13 ans)

- Nous vous ferons parvenir un carnet de voyage spécial croisière Nature & Bien-Être (disponible à partir du 1^{er} septembre) une fois votre inscription définitive effectuée auprès de Costa. Vous y trouverez le détail des excursions et pourrez ainsi vous préinscrire. Le règlement des excursions se fera à bord du navire.

- Ce carnet de voyage vous sera envoyé par email (merci de bien préciser votre adresse mail lors de la réservation). Si vous ne le recevez pas, veuillez contacter l'équipe croisière Nature & Bien-être de Top Santé à : voyages@mondadori.fr

Découvrez l'ensemble des excursions proposées pour cette croisière sur www.costacroisieres.fr/fr/excursions.html

5. MODE DE RÉGLEMENT

Afin de pouvoir confirmer et enregistrer votre réservation, nous vous demandons :

- de nous retourner ce document signé et complété,
- de verser un acompte à la réservation de **25%** du montant total (si la réservation s'effectue à plus de 45 jours du départ)
 Soit un acompte de € Chèque carte bancaire chèques vacances

Règlement du solde :

- 1^{ère} possibilité : Le solde est à régler au plus tard 45 jours avant le départ (soit avant le 29 avril 2016)
 75% du montant total, soit € Chèque carte bancaire chèques vacances
- 2^e possibilité : **RÈGLEMENT EN 3 FOIS sans frais PAR CHÈQUE UNIQUEMENT**
 1^{er} acompte 25% du montant total soit € A l'inscription
 2^e acompte 25% du montant total soit € Avant le 29 février 2016
 Solde du montant total soit € Avant le 29 avril 2016

ATTENTION :

- Tout règlement par chèque (à l'ordre de Costa Crociere S.p.A.) devra être accompagné d'une photocopie de la carte d'identité du porteur du compte-chèques.

- Tout règlement intervenant à moins de 15 jours avant le départ devra être effectué par carte bancaire uniquement.

Les conditions générales de vente et le dépliant assurances sont disponibles sur demande ou téléchargeables sur le site :

http://www.costacroisieres.fr/B2C/F/Before_you_go/term/Pages/termo.aspx

Pour confirmer la réservation, il est impératif de bien faire figurer toutes les informations pour effectuer le règlement et le débit de carte bancaire.

AUTORISATION DE PRÉLÈVEMENT CARTE DE CRÉDIT

Je, soussigné M./Mme, autorise Costa Crociere S.p.A. à débiter ma carte de crédit :

- Américan Express
 Visa/ Visa premier Numéro de carte : /
 Eurocard Mastercard Date d'expiration : / Cryptogramme :

.....
 Votre signature (obligatoire) :

L'acompte à la réservation de 25% du montant total, soit : € + le solde (75%) soit un montant de € le/...../2016

Je déclare m'être renseigné(e) sur les formalités administratives et sanitaires (notamment passeport, visa, vaccins) et précautions médicales me concernant et concernant les personnes qui m'accompagnent ainsi que sur les risques inhérents au voyage (notamment risques pays, conditions climatiques et météorologiques) sur le site www.diplomatie.gouv.fr et déclare les assumer.

Je déclare en outre accepter les conditions générales de vente Costa Croisières 2016 (conditions générales de transport, conditions d'assurance) et les conditions du voyage et les informations figurant sur notre brochure annuelle 2016 ou sur notre site internet :

http://www.costacroisieres.fr/B2C/F/Before_you_go/term/Pages/termo.aspx

et http://www.costacroisieres.fr/B2C/F/Before_you_go/term/Documents/conditions-generales-2016.pdf, dont j'ai dûment pris connaissance et que j'ai porté à la connaissance des autres personnes inscrites, qui les ont également acceptés.

.....
 Votre signature
 (précédée de la mention «lu et approuvé») :