

# POUR EMBARQUER C'EST TRÈS SIMPLE !

1 Choisissez votre date de départ et votre cabine dans le tableau ci-dessous :

Places limitées réservez vite !				
TARIFS DE VOS CROISIÈRES 2020				
Dates	Type de cabine	Pont	Prix par personne Occupation double	Prix par personne Occupation Individuelle
Sens de PROME > BAGAN > MANGALAY • Du 6 au 18 février 2020	Deluxe Baie Vitrée	Principal	3 890 €	5 306 €
	Deluxe Balcon	Supérieur	4 290 €	5 706 €
Sens de MANGALAY > BAGAN > PROME • Du 11 au 23 janvier 2020 • Du 5 au 17 mars 2020 • Du 4 au 16 décembre 2020	Junior Suite Balcon	Supérieur	4 490 €	-
	Suite Balcon	Supérieur	5 390 €	-

Suivant votre date de départ, vous effectuerez cette croisière en descendant ou en remontant l'Irrawaddy.  
N.B. : L'itinéraire, les escales, les visites et les excursions pourront être modifiés par l'armateur et nos représentants sur place, en cas de nécessité. Le commandant est seul juge pour modifier l'itinéraire du bateau pour des raisons de sécurité et de navigation. L'Irrawaddy est soumis au rythme des saisons : des hausses et baisses du niveau d'eau peuvent modifier le cours de la navigation. Dans un tel cas, des itinéraires alternatifs seront proposés : si une escale devait être manquée, une autre serait prévue à la place. Les itinéraires sont donc sous réserve de changement de dernière minute. L'abus d'alcool est dangereux pour la santé, à consommer avec modération.

## Ce prix comprend :

Le vol Paris/Rangoun et Mandalay/Paris en classe économique avec escale (Thai Airways, Singapore Airline, Emirates) • Les taxes aériennes (220€ à ce jour) et les taxes portuaires (44€ à ce jour) variables et susceptibles de modification • Les transferts mentionnés au programme • L'hébergement en cabine double à bord de l'Irrawaddy Explorer selon la catégorie choisie (9 nuits) • L'hébergement en hôtel de catégorie 4\* (normes locales) à Rangoun en chambre double et petit déjeuner (1 nuit) • La pension complète du déjeuner du jour 2 au petit déjeuner du jour 12 • L'eau minérale, le thé et le café filtre au cours des repas dans les restaurants à Rangoun • L'eau minérale, le thé, le café filtre, la bière et les liqueurs locales tout au long de la journée à bord du RV Irrawaddy Explorer ; au dîner, un verre de vin sélectionné par la compagnie sera offert au restaurant • L'ensemble des visites et entrées sur les sites mentionnés au programme avec guide local francophone • Les frais de service au personnel de bord • les services d'un directeur de croisière francophone

## Ce prix ne comprend pas :

Le visa et frais d'obtention (95€ à ce jour) • Les boissons autres que celles mentionnées • Les pourboires d'usage (7 USD par jour et par personne recommandés) • Les assurances voyage

## Formalités :

- Pour les ressortissants français : passeport valide 6 mois après la date de retour et visa Birman obligatoires.  
- Pour les autres nationalités : prière de consulter les autorités compétentes (consulat / ambassade).

2 Appelez notre centre de réservation au **01 41 33 59 59** en communiquant votre code avantage **DIAPASON** du lundi au vendredi de 9h à 18h.

## EXTENSION AU LAC INLÉ. 4 jours / 2 nuits en hôtel 4\*

### 12<sup>ème</sup> JOUR : MANDALAY ou RANGOUN > HEHO > LAC INLE

Transfert en matinée à l'aéroport, et vol vers Heho  
Découverte du monastère Shwe Yan Pyay, connu pour ses mosaïques en pâte de verre, puis déjeuner au restaurant. L'après-midi, **embarquement sur des pirogues et navigation jusqu'à Nga Phé Kyaung**, le plus ancien monastère du lac.  
Dîner et nuit à l'hôtel 4\*, proposant une cuisine raffinée aux saveurs régionales.

### 13<sup>ème</sup> JOUR : LAC INLE

Départ en pirogue traditionnelle motorisée pour une journée d'excursion vers le sud du lac. **Visite de la pagode Daw Phaung** ou « la pagode dorée ». Rencontre avec un peuple hors du commun : **la tribu des Inthas**. Ces habitants vivent en autosuffisance grâce à la générosité de la nature. Navigation sur le lac Inlé et transfert vers votre hôtel pour dîner.

### 14<sup>ème</sup> JOUR : LAC INLE - HEHO - RANGOUN

Petit-déjeuner puis transfert matinal à l'aéroport de Heho et envol pour Rangoun. Transfert au centre-ville pour le déjeuner. **Visite du musée National** dans l'après-midi. En fin de journée, envol à destination de Paris sur vol régulier avec une escale. Dîner en vol. Retour à Paris le 15<sup>ème</sup> jour.

## Ce prix comprend :

- Les vols Mandalay ou Rangoun / Heho / Rangoun sur vols régulier en classe économique
- Les transferts mentionnés au programme
- L'hébergement en hôtel 4\* (normes locales) en chambre double (2 nuits)
- La pension complète du jour 12 au déjeuner du jour 14
- L'eau minérale, le café ou le thé aux repas
- Les visites et entrées des sites mentionnés au programme avec guide local francophone

## Ce prix comprend pas :

- Les boissons autres que celles mentionnées
- Les pourboires d'usage (20 USD par jour et par personne recommandés)
- Le supplément cabine individuelle +335 €

A partir de  
**1 020€**



EN  
OPTION

Pêcheurs sur le lac Inlé.

# DIAPASON CROISIÈRES



## Au coeur de la Birmanie

Découvrez toute la richesse d'un pays encore secret...



L'Irrawaddy appelé «Fleuve Mère» par les Birmans, envoie quiconque navigue sur ses eaux sereines. Comptant parmi les plus grands fleuves navigables d'Asie du Sud-Est, il constitue la voie naturelle pour pénétrer ces magiques et extraordinaires contrées. Ses rives ponctuées de milliers de monastères, le coucher de soleil révélant les couleurs terre et ocre des temples de Bagan à perte de vue, les toits dorés des pagodes qui scintillent au loin, les somptueux tissus séchant sur les berges du fleuve, les enfants qui courent au bord de l'eau et les villages où la vie semble s'écouler comme hors du temps.

Une croisière fluviale en Asie est une expérience spectaculaire, inoubliable et teintée d'aventure.

Cette expérience unique est une invitation permanente à la découverte, au rêve et à la méditation. Et derrière la lumière soyeuse typique du fleuve, vous ne manquerez pas de tomber sous le charme du peuple de Bouddha qui respire la sagesse et la sérénité. Partez à la rencontre de ce pays si hospitalier, dont l'ouverture récente au tourisme révèle des richesses culturelles et humaines surprenantes.

## Votre bateau le R/V Irrawaddy Explorer

Un bateau 4\* dont l'élégance et le raffinement évoquent les plus belles demeures au style colonial affirmé.

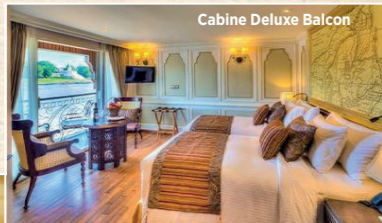


### CARACTÉRISTIQUES :

Véritable hôtel flottant, construit en 2014 avec une capacité de 56 passagers. Son style d'inspiration coloniale marie harmonieusement le raffinement birman à l'élégance coloniale. Largement inspiré par l'ancienne Irrawaddy Flotilla qui servit de moyen de transport durant tout le XIXe siècle, l'Irrawaddy Explorer reste cependant un navire au confort résolument moderne et au charme authentique.

### CABINES :

Les 28 cabines, très spacieuses et toutes extérieures. Elles sont équipées d'une très belle literie constituée de deux lits jumeaux convertibles en un grand lit. Vous trouverez dans votre cabine des peignoirs de bain, un coffre-fort, une TV et les salles d'eau sont équipées d'une douche, lavabo et WC (Une baignoire pour les Suites).



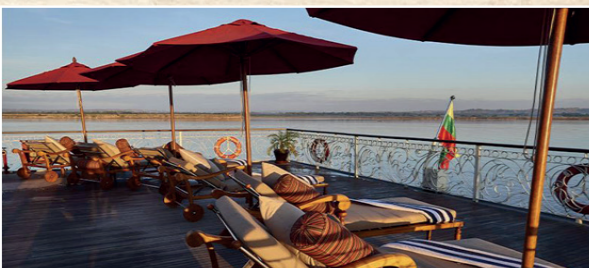
Cabine Deluxe Balcon



Cabine Deluxe Baie Vitrée

### LOISIRS :

Afin de pouvoir profiter pleinement du panorama, vous pourrez vous détendre dans les confortables fauteuils du bar situé au pont soleil. Une petite boutique et un espace de remise en forme ou bien des massages traditionnels (service payant) sont à votre disposition.



Renseignements : 01 41 33 59 59

# Birmanie

## toute la richesse d'un pays encore secret...

### L'itinéraire de votre croisière

#### 1<sup>er</sup> JOUR : PARIS - MANDALAY

Paris - Mandalay. Dîner en vol.

#### 2<sup>ème</sup> JOUR : MANDALAY

Arrivée le matin à Mandalay. Accueil et transfert à bord de l'Irrawaddy Explorer. Déjeuner à bord, visite de Mandalay, la deuxième ville du pays. La cité foisonne de palais anciens et sites religieux, comme le temple Kuthodaw et sa collection de stèles de marbre gravées de textes sacrés. Continuation par le remarquable monastère en teck sculpté de Shwenandaw, dernier vestige du palais de Mandalay. Visite du temple Mahamuni, l'un des sanctuaires les plus vénérés du pays. La ville est également un centre important d'artisanat, réputé pour sa sculpture sur bois, sa broderie et ses batteurs d'or.

Cocktail de bienvenue et dîner à bord.

#### 3<sup>ème</sup> JOUR : MINGUN > AMARAPURA

Le matin, escale à Mingun. La ville regorge d'étonnants monuments : les vestiges de ce qui aurait dû être la plus grande pagode de Birmanie, les lions mythiques, la cloche géante et la ravissante pagode aux sept terrasses blanchies à la chaux. Déjeuner à bord pendant que l'Irrawaddy Explorer retourne à Mandalay. L'après-midi, vous poursuivrez en autocar vers Amarapura, également ancienne capitale birmane. Après un arrêt dans une fabrique traditionnelle de soie, vous rejoindrez le lac Taungthaman traversé par un pont en teck, long de 1,2 km. De cet endroit, le coucher du soleil offre un spectacle unique et à couper le souffle sur les eaux du lac. En soirée, spectacle de danse traditionnelle à bord. Dîner et nuit à bord.



U-Bein-Bridge à Amarapura

#### 4<sup>ème</sup> JOUR : SAGAING > AVA

Le matin, escale à Sagaing, ancienne capitale royale, aujourd'hui centre religieux de premier plan, sa colline est recouverte de pagodes et de nombreux monastères bouddhistes. Continuation en autocar pour Ava, une autre capitale des rois birmans. Une promenade en calèche sera ponctuée de haltes pour découvrir le monastère Mae Nu Oak, la tour de guet Nanmyin et le monastère Bagaya. Retour à bord pour le déjeuner. Après-midi de navigation, moment propice à la contemplation de la vie locale, encore très rurale sur les berges du fleuve. Dîner et nuit à bord.

#### 5<sup>ème</sup> JOUR : YANDABO > HNAW GONE

Le matin, escale à Yandabo, village pittoresque spécialisé dans la fabrication de jarres en terre cuite. Cette localité est marquante dans l'Histoire du pays : Yandabo fut le lieu choisi pour la signature du traité de paix de la Première Guerre anglo-birmane, le 24 février 1826.

Traversée du village pour découvrir les multiples fabriques, le monastère et l'école. Retour à bord pour le déjeuner et reprise de la navigation. En fin d'après-midi, l'Irrawaddy Explorer amarre près du village de vanniers de Hnaw Gone pour une promenade guidée. Dîner et nuit à bord.

#### 6<sup>ème</sup> JOUR : BAGAN

Après le petit déjeuner, promenade en chars à bœuf de cérémonie au milieu des innombrables stupas de la grande plaine baignée d'une lumière dorée. Découverte d'une fabrique traditionnelle de laque et retour à bord pour le déjeuner. Après-midi consacrée à la découverte de Bagan. Cet immense site archéologique bouddhique a été construit entre les IXe et XIIIe siècles à l'époque où Bagan était la capitale du premier empire birman. Entre les acacias et les palmiers, émerge une forêt de flèches, des milliers de temples en grès, en briques rouges, parfois recouverts d'or. La plaine, parsemée de quelque 2 834 temples, stupas et pagodes, est d'une beauté saisissante. Visite de deux des plus remarquables temples, Htilominlo et Ananda. En soirée, spectacle de marionnettes à bord. Dîner et nuit à bord.

#### 7<sup>ème</sup> JOUR : BAGAN

Après le petit déjeuner, flânerie dans le marché de Bagan, aménagé selon la marchandise : les fruits et légumes, les fleurs, les longyi (jupe drapée traditionnelle portée par les femmes comme par les hommes), l'artisanat... avant de continuer vers la pagode Shwezigon, l'une des plus sacrées du pays. Le grand stupa doré abrite un os et une dent de bouddha. Le stupa constitue le centre d'un complexe de pavillons votifs dont l'un est consacré aux Nats, les anciens esprits birmans désormais intégrés au culte bouddhique. L'après-midi, départ en autocar pour la visite du temple Gubyaukgyi, remarquable par ses fresques du XIIe siècle. Tout proche se trouve la « pierre de Rosette » birmane, une stèle consacrant le temple en quatre langues anciennes : pyu, mon, pali et birman ancien. Continuation par une colline de Bagan du haut de laquelle on peut admirer le coucher de soleil baignant d'une lumière dorée les stupas à perte de vue. Dîner et nuit à bord.

**En option :** Possibilité de réserver le survol de la plaine de Bagan en montgolfière. Disponibilité et prix sur demande, prestation non remboursable.

#### 8<sup>ème</sup> JOUR : SALAY

Le matin, escale à Salay où, au milieu de vestiges coloniaux, subsiste un exceptionnel pavillon en teck sculpté, réplique d'un pavillon royal du palais de Mandalay. Il préserve un remarquable petit musée d'art bouddhique. Non loin, une ravissante pagode abrite un bouddha laqué et sur le front de rivière, découverte d'une ancienne maison coloniale restaurée, autrefois le siège d'une compagnie de commerce britannique. Retour à bord pour le déjeuner et reprise de la navigation pendant laquelle les guides à bord vous initieront aux usages et traditions du pays. Dîner à bord.

#### 9<sup>ème</sup> JOUR : MAGWE

Après le petit déjeuner, escale à Magwe et découverte de la capitale de la région de Magway à bord de trishaws ou vélo-porteurs, moyen de transport traditionnel birman. La visite vous entraînera jusqu'à la colline Naguttama, coiffée du stupa Mya Tha Lun, offrant une vue panoramique sur le fleuve. Retour à bord pour le déjeuner. Dîner et nuit à bord.

#### 10<sup>ème</sup> JOUR : THAYET > PROME > SRI KSETRA

Le matin, escale à Thayetmyo et promenade en tuk-tuk à la découverte de ce port très empreint d'architecture britannique : des allées bordées de belles maisons coloniales et le plus ancien golf du pays. Après une découverte du marché local, retour à bord pour le déjeuner. Après-midi de navigation, moment propice à la contemplation de la vie locale, encore très rurale sur les berges du fleuve. Déjeuner à bord, puis départ pour une découverte de Thayekhittaya, dont le nom Pali « Sri Ksetra » signifie « cité fabuleuse ». Les trésors archéologiques de Sri Ksetra sont inscrits à la Liste du patrimoine mondial au titre d'ancienne cité des royaumes Pyu. Dîner d'au revoir à bord.

#### 11<sup>ème</sup> JOUR : PROME > RANGOUN

Tôt le matin, petit-déjeuner à bord, libération des cabines et départ en autocar vers Rangoun. Accueil et transfert vers la plus importante ville de Birmanie, cœur économique du pays. Après le déjeuner en ville, transfert et installation à votre hôtel 4\* (normes locales). En fin de journée, visite de l'emblème de Rangoun, la pagode Shwedagon, rayonnant de tous ses éclats sur la colline surplombant la ville. Fondée il y a 2 500 ans, elle protège, selon la légende, les reliques de quatre anciens Bouddha. Dîner en ville et nuit à l'hôtel.



Shwedagon à Rangoun

#### 12<sup>ème</sup> JOUR : RANGOUN

Après le petit déjeuner et la libération des chambres, départ pour découvrir le grand bouddha de Chaugtaki. Déjeuner en ville et transfert à l'aéroport pour le vol régulier à destination de Paris avec escale puis transfert à l'aéroport de Rangoun pour le vol régulier avec escale à destination de Paris.

#### 13<sup>ème</sup> JOUR : PARIS

Arrivée à Paris en début de matinée.

### Complétez votre croisière avec l'extension : Le Lac Inlé 4 jours/2 nuits

Après votre croisière sur l'Irrawaddy, découvrez la « Venise de l'Asie ». Le lac Inlé offre un décor quasi irréel et hors du temps : des pêcheurs naviguant en équilibre sur leurs barques, des villages construits sur l'eau, leurs jardins flottants et leurs maisons en bambou tissé montées sur pilotis. Nature, calme et volupté vous attendent.

Bagan



DÍAPASON  
CROISIÈRES

13 jours au fil de l'Irrawaddy



Temple Umin Thouzeh à Sagaing.

## Nos points forts

- Un itinéraire de 9 nuits reliant les anciennes cités royales birmanes pour une découverte approfondie de ce pays fascinant.
- Deux journées consacrées au fabuleux site de Bagan, découverte de la pagode Shwedagon, rayonnante dans la lumière dorée du jour déclinant et la silhouette élégante du pont U Bein se découpant sur le soleil couchant.
- Des escales hors des sentiers battus et toutes les excursions incluses. Un bateau élégant et un service raffiné.
- Complétez votre voyage avec l'extension au lac Inlé, l'un des plus beaux sites naturels de Birmanie.